



// ONE BRAND // ONE SOURCE // ONE SYSTEM



REMA TIP TOP DANMARK A/S

Produktkatalog Automotive



Slangereparation

slangelapper, sortimentsæsker, Camplast



Dækreparation

sortimenter, vægskab, dæklapperne: UP - Remastem - Mini Combi - RAD 100 - RAD 500 - PN, Cement



Forebyggelse af punkteringer - Nødtætning

TT-Seal, Tire sealant, nødtætningskit til PV og PV-trailer



Raspeværktøj

rivaler, fræsere, slibesten, raspeskåle, adapterer, kridt, raspeknive



Håndværktøj

knive, håndruller, skrabere, profildybdemålere, toppe, støvsuger, lamper, handsker, sikkerhedsbriller, luftslibere



Vulkaniseringspresser

termopresser og tilbehør



Ventiler

forlængere, hætter og kegler, gevindskærere, ventilværktøj, TPMS-ventiler og -sensorer



Afmonteringsværktøj

dækjern, stødestang, fælgaftrækkere, kantrådsløsnere, presseværktøj



Oppumpningsværktøj

pumperinge, pumpeur, pumpenipler, dæktryksmålere, luftkanon



Hjulmontering

møtriksspændere, momentnøgler, Værktøjsvogn og håndværktøj, trykluftudstyr, Slanger og slangeopruller, centreringsværktøj, navslibere, pakningsringe, hjulbolte og -møtrikker, kantråds varmer



Dækhåndteringsudstyr

dækhævespreder, reparationsbord, dækspreder, dæk-caddy



Profilopskæring

rubber cut



Montagepasta

pasta, creme, bead sealer, oppumpningscompound, håndrens, talkum



Balancevægte og dynamiske vægte

standardvægte, klæbevægte, Exact, Equal, værktøj



Kemiprodukter til hjul og nav - additiver, pleje

rustløsnere, bremserens, smøremidler, metalfri pasta, silikone, additiver, pleje



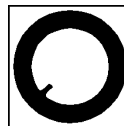
Hjulservicestyr

donkræfte, hjulløftere



Skadetabeller

Mini Combi, Remastem, RAD 100, RAD 500, PN, TT-Seal doseringstabel, Equal



Slangelapper med rød rand

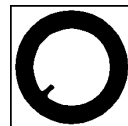
Art. nr.	Best. tekst	Mål i mm	Pakning
500 0012	Slangelap F0	Ø 16	100 & 100 x 5
500 0029	Slangelap F1	Ø 25	100 & 100 x 5
500 0191	Slangelap F2	50 x 25	100 & 100 x 6
500 0043	Slangelap 1	Ø 35	30 & 30 x 6
500 0050	Slangelap 2	Ø 45	30 & 30 x 6
500 0067	Slangelap 3	Ø 54	30 & 30 x 6
500 0081	Slangelap 4	Ø 75	30 & 30 x 3
500 0108	Slangelap 5	Ø 94	10
500 0122	Slangelap 6	Ø 116	10
500 0201	Slangelap 7	74 x 37	30 & 30 x 6
500 0263	Slangelap 7b	150 x 75	10



Vulkaniseringsvæske

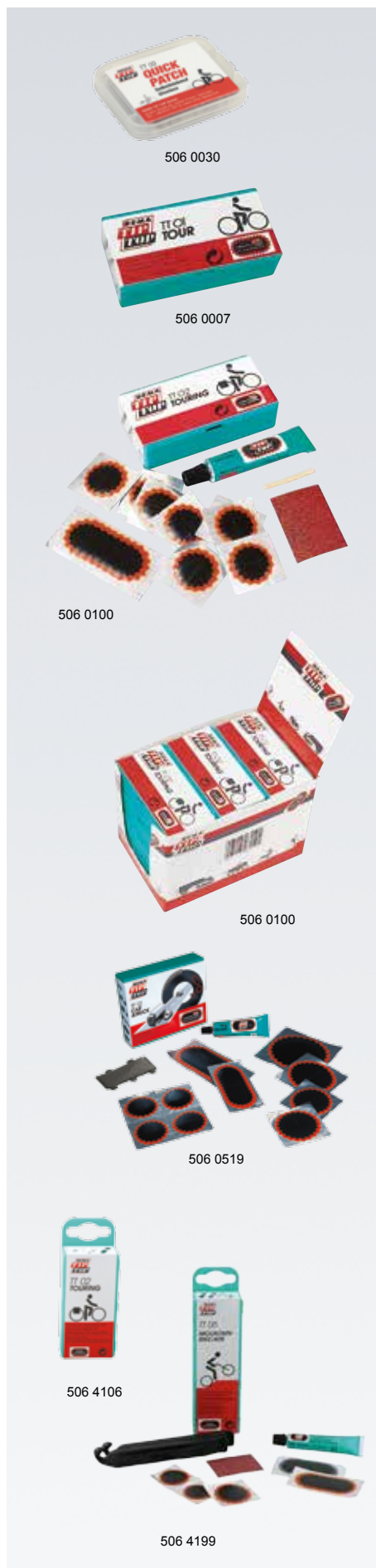
Art. nr.	Best. tekst	Indhold	Pakning
505 0196	Vulkaniseringsvæske	175 g	1 & 1 x 25
505 9032	Vulkaniseringsvæske	5 g	10 & 5 x 10
505 9056	Vulkaniseringsvæske	10 g	10 & 5 x 10
505 9128	Vulkaniseringsvæske	25 g	1 & 1 x 25
505 9245	Vulkaniseringsvæske	500 g	1
595 8353	Pensel med skruelåg		1 & 1 x 10





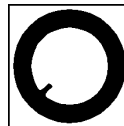
Reparationsæsker i salgskarton

Art. nr.	Best. tekst	Indhold	Pakning
506 0030 	Reparationsæske	6 selvklæbende lapper TT03 Sandpapir Brugsanvisning	1 x 24
506 0007 	TT 01 Mini	4 slangelapper F1 1 Slangelap F2 1 Vulk.væske 2,8 g Ventilgummi og sandpapir Brugsanvisning	1 x 36
506 0100 	TT 02 Standard	6 slangelapper F1 1 slangelap F2 1 Vulk.væske 5 g Ventilgummi og sandpapir Brugsanvisning	1 x 24
506 0045 	TT 04 Racer, sport	4 slangelapper F0 1 Vulk. væske 2,8 g Sandpapir Brugsanvisning	1 x 36
506 0193 	TT 05 Mountain bike	2 slangelapper F1 1 slangelap F2 1 slangelap SVS 0 1 dækklap 1 Vulk.væske 5 g 2 dækjern Sandpapir og brugsanvisning	1 x 16
506 0519 	TT 12 Person- / lastbil	4 slangelapper SVS 1 2 slangelapper SVS 2 1 slangelap SVS 3 1 slangelap SVS 4 1 slangelap SVS 7 1 Vulk.væske 10 g 1 raspeblik 1 brugsanvisning	1 x 10



Reparationsæsker m. clip

506 4003	BL 01	Som best. nr. 506 0007	1 x 10
506 4106	BL 02	Som best. nr. 506 0100	1 x 10
506 4199	TT05 MTB		1



Traktorsortiment

Art. nr.	Best. tekst.	Indhold	Pakning
507 0310	TT30 Traktor	12 nr. 1, 6 nr. 3, 2 nr. 4, 1 nr. 5, 3 nr. 7, 4, 2 nr. 7b 2 dæklapper PN 03, 1 håndrasp, 2 raspeblik, 1 håndrulle, 1 vulk.væske 25 g, 2 ventilhætter	1

Værkstedssortiment

507 9706	TT42	100 nr. 1, 40 nr. 2, 20 nr. 3 50 nr. 7, 30 F2, 1 håndrasp, 2 raspeblik, 1 håndrulle, 1 LB 250 ml 1 vulk.væske 175 gr., 1 pensel m. skruelæg	1
----------	------	---	---

Camplast MAXI transparent sortiment

Til reparation af telt, luftmadras, gummibåd mm.

Art. nr.	Best. tekst.	Pakning
552 3207	Camplast MAXI	1

Liquid Buffer til kemisk opraspning

Art. nr.	Best. tekst.	Indhold	Pakning
505 9685	Liquid buffer	250 ml	1 & 1 x 25
505 9692	Liquid buffer spray	500 ml	1 & 1 x 12
505 9702	Liquid buffer	1000 ml	1 & 1 x 10

Værktøj

596 1027	Håndrulle	1
----------	-----------	---

Talkum

593 0649	Talkum, strøddåse	500 g	1 & 1 x 10
----------	-------------------	-------	------------



507 0310



552 3207



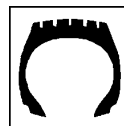
506 9692



596 1027



593 0649



Reparationsset

Dette reparationsset anvendes til reparation af dæk på langsomtkørende køretøjer, f.eks. have/gartneri - traktorer, City Scootere, fejmaskiner m.m. Reparationssettet anvendes især til reparation af dæk af "ballon-konstruktion". **Max. 6 mm skade**

Art. nr.	Best. tekst.	Indhold	Pakning
510 3603	Reparationsset City Scooter		1
	Kør straks		
	Super Sealastic	25	
	Special cement 40 g	1	
	Skralde	1	
	Stålcordfræser til skralde	1	
	Opspændingsnål	1	
	Kridt	1	
	Kniv	1	
	Brugsanvisning	1	

Reparationslegemer

510 3108	Super Sealastic	50	1 x 50
----------	-----------------	----	--------

Special cement

515 9341	Special cement BL	40 g	1 x 25
515 9570	Special cement BL	175 g	1 x 25
515 9410	Special cement BL	500g	1 x 10

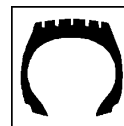
Håndværktøj

510 1540	Skralde		1
510 1557	Stålcordfræser til skralde		1
510 2202	Opspændingsnål		1
510 2195	Opspændingsnål		1
510 2240	Håndrival		1

Nødreparationsset **Max 60 km/t og 400 km**

506 0351	Nødreparationsset MC rep+air		1 x 5
	Kør straks		
	Super Sealastic	3	
	Special cement 4g	1	
	Indføringsnål	1	
596 4426	CO ₂ -patroner 16 g	3	
	Ventil/patron-adapter	1	
	Kniv	1	
	Kridt	1	
	Beskyttelsesnet	1	
	Brugsanvisning	1	





Sealastic traktor og EM



Best. nr.	Best. tekst	Indhold	Pakning
510 2147	Sealastic traktor	20	1
510 2161	Sealastic EM	20	1

Best. nr.	Best. tekst	Indhold	Pakning
510 9127	Prema Seal 200 mm	30	1
510 9240	Prema Seal 191 mm	25	1

Sealastic raspeværktøj



Best. nr.	Best. tekst	Indhold	Pakning
595 5002	Hårdmetalfræser for stålcord ø 10 x 250 mm til montering i trykluftboremaskine		1
595 8944	Håndrasp for tekstilcord ø 6,5 x 190 mm		1

- Se også side 4-1: Raspeværktøj

Sealastic reparationsnåle

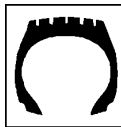


510 2226	Reparationsnål traktor		1
510 2194	Reparationsnål EM		1
510 2195	Reparationsnål m. pistolgreb EM		1

Special cement

Best. nr.	Best. tekst	Indhold	Pakning
515 9570	Special cement BL	175 g	1 & 1 x 25
515 9410	Special cement BL	500 g	1 & 1 x 10





Vægskab komplet - Kør straks

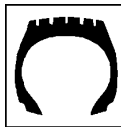


Rødlakeret stålskab med nedslåelig arbejdshylde

Best. nr.	Best. tekst	Indhold	Pakning
511 1201	VÆGSKAB KOMPLET - KØR STRAKS		1
511 1218	Minicombi A3 supplement	10	
511 1225	Minicombi A4,5 supplement	8	
511 1232	Minicombi A6 supplement	8	
511 1243	Universal Dæklap UP3	20	
595 4917	Stålcord-fræser 3 mm Ø	1	
511 1767	Stålcord-fræser 4,5 mm Ø	1	
511 1781	Stålcord-fræser 6 mm Ø	1	
515 9028	Innerliner-sealer 175 g	1	
515 9370	Special cement 25 g	2	
505 9685	Liquid Buffer 250 ml	1	
593 0807	Bead Sealer kantrådstætner 1 liter	1	
596 1027	Håndrulle	1	
912 1335	Raspeskål ø 65x16 mm. korn 36	1	
	Skadestabel	1	
	Brugsanvisning	1	

SE SEPARAT SKADETABEL





Vægskab komplet - Kør straks



Rødlakeret stålskab med nedslæelig arbejdshylde. Vi har opgraderet vores Kør Straks vægskab så du nu kan udføre korrekte dækreparationer op til 30% hurtigere.

Carbide hårdmetal fræsere giver hurtigere og mere effektiv opboring af skadeskanalen, og har en levetid som er 20 gange længere end stålcored fræsere

Endvidere sparer du tid med Liquid buffer i spray, den hurtigere Fast Dry Cement og en mere effektiv raspekugle til opraspning.

Best. nr.	Best. tekst	Indhold	Pakning
511 1202	Vægskab <i>NEW CARBIDE</i> KOMPLET - KØR STRAKS		1
511 1218	Minicombi A3 supplement	10	
511 1225	Minicombi A4,5 supplement	8	
511 1232	Minicombi A6 supplement	8	
511 1243	Universal Dæklap UP3	20	
595 4917	Carbide hårdmetal-fræser Ø 3 mm	1	
595 5019	Carbide hårdmetal-fræser Ø 4,5 mm	1	
595 4962	Carbide hårdmetal-fræser Ø 6 mm	1	
515 9370	Fast dry cement 25 g	2	
515 9028	Innerliner Sealer 175 g	1	
505 9692	Liquid Buffer spray 500 ml	1	
595 0083	Slibekugle ø 38 mm.	1	
596 1027	Håndrulle	1	
	Skadestabel	1	
	Brugsanvisning	1	

Best. nr.	Best. tekst	Indhold	Pakning
511 1205	Opgradering af eksisterende vægskab til <i>NEW CARBIDE</i>		1
595 4917	Carbide hårdmetal-fræser Ø 3 mm	1	
595 5019	Carbide hårdmetal-fræser Ø 4,5 mm	1	
595 4962	Carbide hårdmetal-fræser Ø 6 mm	1	
515 9370	Fast dry cement 25 g	2	
505 9692	Liquid Buffer spray 500 ml	1	
595 0076	Stålbørste ø 60 x 20 mm	1	

SE SEPARAT SKADETABEL



Vægskab komplet - Kør straks



Hammerlakeret stålskab med nedslåelig arbejdshylde.

Komplet vægskab til de mest gængse dæk og slange reparationer for Park og Have. Inkl. ventildele, tætningsvæske og værktøj.

Materialer til 60 slangereparationer

Materialer til 140 dækreparationer og propninger

100 stk. kegler og hætter samt ventilnøgle

Vulkaniseringsvæske, rensesvæske, talkum, cement og Innerliner

Sealer

Komplet reparations værktøj

Best. nr.	Best. tekst	Indhold	Pakning
511 1210	Vægskab RED BOX PARK OG HAVE KOMPLET - KØR STRAKS		1
500 0043	Slangelap nr. 1	30	1
500 0050	Slangelap nr. 2	30	1
505 9128	Vulkaniseringsvæske 25 g.	1	
5059692	Liquid Buffer spray 500 ml.	1	
510 2202	Reparationsnål Sealastic	1	
510 2226	Indføringsnål	1	
510 3108	Supersealastic	50	1
510 9230	Rema Seal PRI 3	40	1
512 5060	Dæklap UP6	50	1
515 9370	Special Cement 25 g.	1	
562 0045	Ventil kegler	100	1
562 0296	Ventilhætter	100	1
562 8092	Ventilskruetrækker VG5/VG8	1	
570 9270	Syl	1	
593 2670	TT Seal 1 l.	1	
595 0083	Raspekugle	1	
595 4539	Flex kniv	1	
595 4553	Messingbørste	1	
595 8906	Raspesyl KN 18	1	
595 8937	Håndraspe 4,5 mm.	1	
596 1027	Håndrulle	1	



505 9692



593 2670



500 0050



510 3108



515 9370



510 2202



510 2226



595 4539



595 4553



570 9270



595 0083



596 1027



Minicombi sortiment

Best. nr.	Best. tekst	Indhold	Pakning
511 2152	Sortiment A3 / A6	25 minicombi A3 20 minicombi A6 6 special cement 1 stålcordfræser 3 mm 1 stålcordfræser 6 mm	1
511 2200	Sortiment A6 / B8	20 minicombi A6 20 minicombi B8 4 special cement 1 stålcordfræser 6 mm 1 stålcordfræser 8 mm	1



511 2152

Minicombi supplement

Best. nr.	Best. tekst	Indhold				
511 1218	Minicombi A3	10	x	x	x	
511 1225	Minicombi A4,5	8		x	x	x
511 1232	Minicombi A6	8		x	x	x
511 1235	Minicombi B8	8			x	x
511 3216	Minicombi A4,5	40		x	x	x
511 1964	Minicombi A3	50	x	x	x	
511 3058	Minicombi A6	40		x	x	x
511 3106	Minicombi B8	20			x	x
511 3144	Minicombi B10	18				x



511 3216



511 3058

Special cement

Best. nr.	Best. tekst	Indhold	Pakning
515 9370	Special cement BL	25 g	1 og 1 x 25



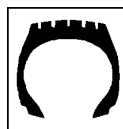
515 9370

Stålcordfræser

Best. nr.	Best. tekst	mm ø	Pakning
595 4917	Stålcordfræser	3	1
511 1767	Stålcordfræser	4,5	1
511 1781	Stålcordfræser	6	1
511 1798	Stålcordfræser	8	1
595 5019	Hårdmetalfæser	4,5	1
595 4962	Hårdmetalfæser	6	1
595 4948	Hårdmetalfæser	8	1
595 5060	Hårdmetalfæser	10	1
595 5040	Hårdmetalfæser	12	1



511 1767



Remastem

Best. nr.	Best. tekst	Skadesstr. ø	Pakning
510 1935	Remastem 6	6 mm	60
510 1942	Remastem 8	8 mm	60
510 1928	Remastem 10	10 mm	20
510 1959	Remastem 12	12 mm	20

Værktøj til Remastem

Best. nr.	Best. tekst	Mål mm	Pakning
511 1808	Indføringsnål	2 ø	1
836 7051	Fladtang		1
595 5019	Hårdmetal-fræser	4,5 ø	1
595 4962	Hårdmetal-fræser	6 ø	1
595 4948	Hårdmetal-fræser	8 ø	1
595 5060	Hårdmetal-fræser	10 ø	1

UP Universal Patch

Best. nr.	Best. tekst	Mål mm	Pakning
511 1243	Universal dæklap UP 3	27 ø	20
512 5020	Universal dæklap UP 3	27 ø	100
512 5060	Universal dæklap UP 6	43 ø	50
512 5080	Universal dæklap UP 8	55 ø	50

UP Universal Patch	CØ max. mm			
	3	UP 3	UP 3	UP 3
- T	6	-	UP 6	UP 6
H - V	3	UP 3	UP 3	-
H - V	6	-	UP 6	-
W - ZR	3	UP 3	UP 3	-
W - ZR	6	-	UP 6	UP 6
	8	-	UP 8	UP 8

Radial dæklapper til Remastem

Best. nr.	Best. tekst	Antal	Mål mm	Pakning
512 1207	Radial dæklap	120 TL	80 x 125	10
512 1252	Radial dæklap	125 TL	115 x 125	10
512 1360	Radial dæklap	135 TL	130 x 180	10
512 1403	Radial dæklap	140 TL	100 x 195	10





RAD 100 serie

Radial dækklapper Serie 100

Dækklapper til varig reparation af radialdæk af alle typer og til alle formål.

- RAD 100 dækklappen kan anvendes både til koldvulkanisering og varmvulkanisering via det unikke, fuldt integrerede forbindelseslag og den behørigt valgte vulkaniseringsaccelerator.

- RAD 100 dækklappens gummiblandinger sikrer det reparerede dæk et langt servicelev uanset hvilke vulkaniseringsprocesser der anvendes ved applikationen.

- RAD 100 dækklappen er forsynet med et markeringsområde til skriftpåførsel. Som afslutning på reparationer af slangeløse dæk anbefaler vi altid Innerliner-sealer.



Best. nr.	Best. tekst	Mål	Pakning	Pakning			
512 1104	RAD 110 TL	55 x 75	20	x			
512 1159	RAD 115	90 x 75	20	x	x		
512 1207	RAD 120 TL	80 x 125	10		x	x	
512 1221	RAD 122 TL	75 x 175	10		x	x	
512 1245	RAD 124 TL	75 x 220	10		x		
512 1252	RAD 125 TL	115 x 125	10		x		
512 1360	RAD 135 TL	148 x 203	10		x		
512 1403	RAD 140 TL	100 x 195	10		x		
512 1427	RAD 142 TL	130 x 260	10		x		
512 1441	RAD 144 TL	130 x 335	10		x		x
512 1465	RAD 146 TL	180 x 440	5		x		x
512 1506	RAD 150 TL	180 x 580	5				x
512 1520	RAD 152 TL	240 x 580	3				x
512 1551	RAD 155 TL	260 x 330	5				x
512 1568	RAD 156 TL	270 x 720	3				x
512 1609	RAD 160 TL	270 x 860	3				x
512 1654	RAD 165 TL	330 x 420	3				x
512 1685	RAD 168 TL	350 x 760	1				x
512 1757	RAD 175 TL	450 x 530	3				x
512 1805	RAD 180 TL	150 x 190	5			x	
512 1829	RAD 182 TL	185 x 240	5			x	
512 1843	RAD 184 TL	215 x 295	5			x	
512 1867	RAD 186 TL	245 x 340	5			x	
512 1881	RAD 188 TL	270 x 430	5			x	
512 1908	RAD 190 TL	290 x 530	3			x	



512 1207



512 1506



512 1654

SE SEPARATE SKADETABELLER



Power Patch RAD 500

Power Patch RAD 500 serien med carbon-cordindlæg

Power Patch RAD 500 serien med carbon-cordindlæg har åbnet nye veje for reparation af lav-profil lastvognsdæk. Denne dæklap-konstruktion er specielt designet til at kunne opfange de forandrede kræfter, spændinger og flex-bevægelser, som forekommer i lav-profil-dækkene 70, 65, 60 og lavere.

- RAD 500 dæklappens design gør indbygningen lettere, især ved sidereparationer.
- RAD 500 dæklappens originale carbon-cord og dens teknisk avancerede gummi-blandinger kan modstå materialetræthed og opfange de dynamiske spændinger.
- RAD 500 dæklappens store fleksibilitet samt carbon-corden sikrer minimal udbulning selv efter omfattende kørsel.
- RAD 500 dæklappen er regummieringsvenlig, d.v.s. at den ikke behøver at blive fornyet ved en efterfølgende regummieringsproces.
- RAD 500 dæklappens stabilitet hindrer nedbøjning i skade-området under regummieringsprocessen.
- RAD 500 genskaber integritet med innerlinerens via et specielt gastæt gummilag i dæklappens konstruktion.
- RAD 500 dæklappen fungerer med alle eksisterende vulkaniseringsystemer via det unikke, fuldt integrerede forbindelseslag og den behørigt valgte vulkaniserings-accelerator.
- RAD 500 dæklappen er forsynet med stregkode og påskriftområde, hvilket forenkler certificeringer.

Som afslutning på reparationer af slangeløse dæk anbefaler vi altid Innerliner-sealer.



Power Patch RAD 500 serien

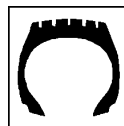
Best. nr.	Best. tekst	Mål mm	Pakning
512 5314	RAD 531 carbon-cord	165 x 75	10
512 5338	RAD 533 carbon-cord	205 x 90	10
512 5352	RAD 535 carbon-cord	245 x 95	10
512 5376	RAD 537 carbon-cord	285 x 100	10
512 5390	RAD 539 carbon-cord	325 x 105	10
512 5431	RAD 543 carbon-cord	445 x 120	5
512 5810	RAD 581 carbon-cord	195x 155	5
512 5830	RAD 583 carbon-cord	245 x 190	5
512 5850	RAD 585 carbon-cord	350 x 220	5
512 5870	RAD 587 carbon-cord	450 x 280	5
512 5890	RAD 589 carbon-cord	590 x 330	3



512 5338



SE SEPARATE SKADETABELLER



P.N DIAGONAL

Diagonal dæklapper PN serie

Diagonal dæklapper PN serie

Dæklapper til varig reparation af diagonaldæk af alle typer og til alle formål.

- PN dæklappen kan anvendes både til koldvulkanisering og varmvulkanisering via det unikke, fuldt integrerede forbindelseslag og den valgte vulkaniserings-accelerator.
 - PN dæklappens forstærkningsmaterialer er konstrueret og placeret på en sådan måde, at dæklappen ikke giver de forskellige dæktyper en yderligere stress-påvirkning.
- Som afslutning på reparation af slangeløse dæk anbefaler vi altid innerliner-sealer.

Best. nr.	Best. tekst	Mål	Pakning			
512 6037	PN 03	100	10	x	x	
512 6044	PN 04	120	10	x	x	
512 6051	PN 05	160	10	x	x	
512 6068	PN 06	235	10	x	x	
512 6075	PN 07	295	10	x	x	
512 6082	PN 08	345	5	x	x	
512 6099	PN 09	390	5	x	x	
512 6109	PN 010	450	3	x	x	
512 6202	PN 020	255	10		x	
512 6219	PN 021	370	5		x	
512 6226	PN 022	510	3		x	
512 6233	PN 023	255	10		x	
512 6240	PN 024	370	5		x	
512 6257	PN 025	510	3		x	
512 2000	PN 050	240	12			x
512 2017	PN 050+	240	10			x
512 2024	PN 052	360	12			x
512 2031	PN 052+	360	10			x
512 2055	Pn 054+	480	5			x
512 2079	PN 056+	660	5			x

SE SEPERATE SKADETABELLER



512 6044



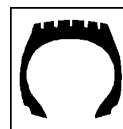
512 6068



512 6257



512 2055



Special Cement BL CFC fri

Accelereret solution til vulkanisering af alle dækklap typer, Mini Combi, Rema Stem, Sealastic, BL-bindegummi og Vulc Compound. Special Cement BL anvendes til koldvulkanisering fra 18° C samt til varmvulkanisering op til 150° C.

Best. nr.	Best. tekst	Indhold	Pakning
515 9370	Special cement BL	25 g	1 & 1 x 25
515 9341	Special cement BL	40 g	1 & 1 x 25
515 9365	Special cement BL	225 g	1 & 1 x 25
515 9410	Special cement BL	500 g	1 & 1 x 10
515 9389	Special cement BL	650 g	1 & 1 x 10
515 9570	Special cement BL	175 g	1 & 1 x 25
515 9430	Special cement OTR	650 g	
515 9396	Special cement BL	4 kg	1
595 8353	Pensel med skruelåg for 175 g cement		1 & 1 x 10
595 8308	Pensel for for 650 g cement		1 & 1 x 10
595 8346	Skruelåg for 650 g cement		1 & 1 x 10



515 9410



515 9370

Thermopress MTR Solution

Accelereret solution til indsmøring af den opraspede dækinderside og skadetragt. Anvendes ligeledes til indsmøring af dæklappens forbindelseslag forud for dublering med MTR Termogummi. MTR Solution og MTR Termogummi er et ensartet, afstemt bindingssystem til varmvulkanisering ved minimum 100° C.

Best. nr.	Best. tekst	Indhold	Pakning
516 9207	MTR solution m. pensel	350 g	1



516 9207

HR Solution

Accelereret solution til indsmøring af den opraspede dækinderside i forbindelse med indbygning af alle dækklap typer. HR solutionens fordel er en udvidelse af tidsrummet fra indbygning af dækklap til påbegyndelse af vulkaniseringsprocessen med op til maksimalt 14 dage. HR Solution anvendes til varmvulkanisering ved minimum 85° C.

Best. nr.	Best. tekst	Indhold	Pakning
515 9231	HR solution	4 kg	1

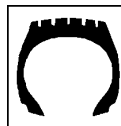
Vulc Compound A + B

Vulc Compound A og B blandes i ligeligt forhold til en fuldstændig homogen masse. Vulc Compound påføres i tynde lag, som tidligere er behandlet med Special Cement BL. Vulkaniserer ved minimum 18°C.

Best. nr.	Best. tekst	Indhold	Pakning
516 9032	Vulc Compound A + B	2 x 300 g	1



516 9032



Liquid Buffer

Samtidig afrensning og opraspning af slanger. Kemisk afrensning af kønrøg, grafit etc. omkring reparationsområdet i dæk forud for mekanisk opraspning.

Best. nr.	Best. tekst	Indhold	Pakning
505 9685	Liquid buffer	250 ml	1 & 1 x 25
505 9692	Liquid buffer spray	500 ml	1 & 1 x 12
505 9702	Liquid buffer	1000 ml	1 & 1 x 10



505 9685



505 9692

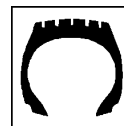
Innerliner Sealer

Til indsmøring og reparation af porøse innerliner. Især til indsmøring på opraspet område, som eventuelt måtte overskride reparationsområdet på dækindsiden. For at øge sikkerheden anbefaler vi altid, at reparationer i slangeløse dæk afsluttes med et lag Innerliner Sealer.

Best. nr.	Best. tekst	Indhold	Pakning
515 9028	Innerliner Sealer m. pensel	175 g	1 & 1 x 25
515 9004	Innerliner Sealer	650 g	1 & 1 x 10
595 8308	Pensel for 515 9004		
595 8346	Pensellåg for 515 9004		
595 8353	Pensel med skruelåg		



515 9004



Afdækningsfolie

Afdækning af reparationsområdet inden varmvulkaniseringsudstyr påspændes. Beskytter diverse trykpuder. Holder gummivarmerplader rene.

Best. nr.	Best. tekst	Indhold	Mål mm	Pakning
517 1972	Afdækningsfolie	100	180 x 80	1 & 1 x 10



Thermopress MTR Gummi

Uvulkaniseret gummiblanding til opfyldning af skadetragten uanset placering i dækket. Gummien gør det muligt at udfylde skadetragten med kun én gummitype. Uvulkaniseret bindegummi til dublering af RAD/PN dæklapper. God flydeevne og vulkaniseringsegenskaber. MTR Gummien gode begyndelsesvedhæftning sammen med god ældningsstabilitet under termisk påvirkning giver en forbedret lagbindingsstyrke selv ved anvendelse i åbne autoklaver eller under lange vulkaniseringstider. Anvendes udelukkende til varmvulkanisering sammen med MTR Solution ved minimum 100° C.

Best. nr.	Best. tekst	Mål mm	vægt	Pk
516 1170	MTR Extrudersnor	Ø8	6,0 kg	1
516 1243	MTR Fyldgummi	0,8 x 150 x 2500	0,5 kg	1
516 1250	MTR Fyldgummi	1,2 x 250 x 7200	2,5 kg	1
516 1267	MTR Fyldgummi	3,0 x 30 x 7800	1,0 kg	1



BL Bindegummi (SV Bindegummi)

Koldvulkaniserende bindegummi til duplering af RAD/PN dæklapper. BL Bindegummi anvendes udelukkende sammen med Special Cement BL og vulkaniserer ved minimum 18° C indenfor 48 timer.

517 3509	BL Bindegummi	0,8 x 510 x 9000	5,0 kg	1
517 3523	BL Bindegummi	0,8 x 170 x 11000	2,0 kg	1

T2 Compound

Til reparation af gummiskader uden brug af varmvulkaniseringsudstyr. De 2 komponenter blandes i et ligeligt forhold i en Håndextruder ved 60° C og tilføres reparationsstedet, der forinden er behandlet med T2 Solution.

T2 Compound giver allerede god elasticitet fra påbegyndelse af udfyldningen, konstante tekniske egenskaber og en god slidstyrke. Færdigvulkaniserer ved minimum 18° C

517 7323	T2 Compound A	3 x 20 x 27.500	2,0 kg	1
517 7330	T2 Compound B	3 x 20 x 27.500	2,0 kg	1



T2 Rensegummi

Renser ekstruder ved gennemkøring.

517 7402	T2 Rensegummi	3 x 20 x 13.750	1,0 kg	1
----------	---------------	-----------------	--------	---



T2 Solution

Tokomponent solution til indsmøring på opraspede områder, som senere skal opfyldes med T2 Compound. T2 Solution A + B blandes i forholdet 1:1 og anvendes til koldvulkanisering fra 18° C.

Best. nr.	Best. tekst	Indhold	Pakning
517 9008	T2 solution A	700 g	1
517 9015	T2 solution B	700 g	1





TT Seal

TT-Seal er et præventivt middel imod hyppige punkteringer, som skyldes stikskader i dækkets slidbaneområde. TT-SEAL anvendes til cykler (racer undtaget), knallert, City Scooter, havetraktor og parkmaskiner etc. Det er automatisk tætnende op til 2 mm's beskadigelser af dæk med eller uden slange.

En påfyldning af TT-SEAL i et dæk kan forebygge mange punkteringer og især velegnet når punkteringstidspunktet er ubelejligt til udførelsen af en permanent og varig reparation.



Best. nr.	Best. tekst	Indhold	Pakning
593 1239	TT-Seal	250 ml. incl. påfyldningsslange	1 & 1 x 12



Best. nr.	Best. tekst	Indhold	Pakning
593 2670	TT-Seal	1.000ml. incl. påfyldningsslange	1

TT Seal XXL

TT-SEAL XXL er et præventivt middel imod hyppige punkteringer, som skyldes stikskader i dækkets slidbaneområde. TT-SEAL XXL anvendes til traktor- og EM-dæk. Det er automatisk tætnende op til 8 mm's beskadigelser af dæk med eller uden slange.

En påfyldning af TT-SEAL XXL i et dæk kan forebygge mange punkteringer og især velegnet når punkteringstidspunktet er ubelejligt til udførelsen af en permanent og varig reparation.

Best. nr.	Best. tekst	Indhold	Pakning
593 1252	TT-Seal XXL	20 liter	1
593 1277	Håndpumpe: Ca. 100 ml pr. pumpeslag		1
593 1284	Slange med ventiladapter		1
562 0368	Reduktionsnippel VG12 til VG8		1

ADVARSEL !

TT-SEAL indeholder gummi- og kunststoffibre i en suspension, som under kørsel reagerer omgående ved luftudsivning og tætnet hullet uden forstærkning. Lufttabet er ofte så minimalt, at det ikke registreres overhovedet. Netop fordi TT-SEAL ofte tætnet punkteringer uden at det bemærkes, så opstår en falsk tryghed og risiko, fordi man ikke har kendskab til skadens omfang og placering eller videre forløb.

Må ikke anvendes til MC-, person-, vare- eller lastbildæk.

Det anbefales med mellemrum at kontrollere punkterings-beskyttede dæk og og foretage en permanent reparation af eventuelle beskadigelser.

SE DOSERINGSTABEL 17-9

Tire Sealant

En væske som tætnet luftfortrængninger mellem fælg og kantråd, dårlig innerliner og mindre stikskader. Midlet må kun benyttes til langsomkørende køretøjer/anhængere.

Best. nr.	Best. tekst	Indhold	Pakning
593 9253	Tire Sealant Implement	20 liter	1
593 9255	Tire Sealant OTR	19 liter	1
593 9277	Håndpumpe		1



593 1239



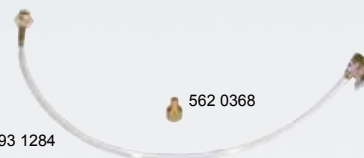
593 2670



593 1252



593 1277



593 1284

562 0368



593 9253



593 9255



593 9277



Nødtætning

Nødtætning af person- og varevogn max 80 km/t
Anbefalet af Mercedes Benz

Best. nr.	Best. tekst	Pakning
510 3610	Nødtætningskit max 80 km/t	1
1 sæt	510 3106 Plug SRAS Super Sealastic af 40 stk	
1 stk	510 2202 Opspændingsnål Super Sealastic	
1 stk	595 4962 Hårdmetal-Fræser Ø 6x90 mm	
1 stk	510 2240 Håndrival 6 mm	
1 stk	595 2015 Kniv	
1 box	595 8401 Hvid kridt pk. m/12 stk	
1 stk	595 8425 Kridtholder	
2 stk	515 9341 Spec.Cement 40g	
1 pk	Kliistermærker "Max 80km/h" 40 stk.	
510 3706	SRAS PLUG sealastic 40 stk	1



510 3610

Nødtætning

Nødtætningskit incl. 12 volt kompressor OE- godkendt af førende bilfabrikanter og dækproducenter. Væsken kan udvaskes af dækket med vand. Væsken er frostsikret ned til -40°

Best. nr.	Best. tekst	Indhold	Pakning
593 9302	Nødtætningskit med 450 ml. væske og kompressor		1
593 9300	Nødtætningsvæske refill	450 ml.	1



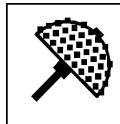
593 9302



593 9300

593 9300

VIGTIGT! Læs den vedlagte brugsanvisning grundigt.

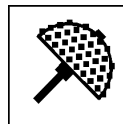


Kobberbelagt hårdmetal

Max 4.500 omdr. / min.

Best. nr.	Best. tekst				
595 8906	Raspesyl ø 8 x 105 mm Adapter til lynkobling Værktøjsholder til boremask.	korn 18 519 6672 fastmont.	x	x	
595 8896	Raspesyl ø 8 x 105 mm Adapter til lynkobling Værktøjsholder til boremask.	korn 36 519 6672 fastmont.	x	x	
595 8968	Raspesyl ø 10 x 170 mm Adapter til lynkobling Værktøjsholder til boremask.	korn 18 519 6689 fastmont.			x
595 8951	Raspesyl ø 10 x 170 mm Adapter til lynkobling Værktøjsholder til boremask.	korn 36 519 6689 fastmont.			x
595 8922	Raspekugle ø 20 Adapter til lynkobling Værktøjsholder til boremask.	korn 18 519 6672 fastmont.	x	x	
595 0737	Raspekugle Ø 20 x 40mm Værktøjsholder til lynkobling Værktøjsholder til boremask.	Korn 16 519 6610 595 3938	x	x	x
595 0739	Raspekegle ø 25 x 102 mm Værktøjsholder til lynkobling Værktøjsholder til boremask.	korn 18 519 6610 595 3938	x	x	x
595 8870	Raspekegle ø 25 x 50 mm Værktøjsholder til lynkobling Værktøjsholder til boremask.	korn 16 519 6610 595 3938		x	x
595 8764	Raspehjul ø 50 x 3 mm Værktøjsholder til lynkobling Værktøjsholder til boremask.	korn 23 adapter 595 3934	x	x	x
595 8762	Raspehjul ø 50 x 5 mm Værktøjsholder til lynkobling Værktøjsholder til boremask.	korn 14 519 6610 595 3938	x	x	x
595 8820	Raspehjul ø 50 x 7 mm Værktøjsholder til lynkobling Værktøjsholder til boremask.	korn 14 519 6610 595 3938	x	x	x
595 6049	Raspehjul ø 50 x 10 mm Værktøjsholder til lynkobling Værktøjsholder til boremask.	korn 16 519 6610 595 3938	x	x	x
595 8999	Raspehjul ø 76 x 16 mm Værktøjsholder til lynkobling Værktøjsholder til boremaskine	korn 14 595 3932 595 3936		x	
595 6056	Raspekål ø 50 x 25 mm Værktøjsholder til lynkobling Værktøjsholder til boremask.	korn 16 519 6610 595 3938		x	x
595 8970	Raspekål ø 50 x 25 mm Værktøjsholder til lynkobling Værktøjsholder til boremask.	korn 23 519 6610 595 3938			x
595 8975	Raspekål ø 50 x 25 mm Værktøjsholder til lynkobling Værktøjsholder til boremask.	korn 36 519 6610 595 3938		x	x
595 8977	Raspekål ø 50 x 25 mm Værktøjsholder til lynkobling Værktøjsholder til boremask.	korn 46 519 6610 595 3938	x	x	x
595 8979	Raspekål ø 50 x 25 mm Værktøjsholder til lynkobling Værktøjsholder til boremask.	korn 60 519 6610 595 3938	x		
595 6087	Raspekål ø 76 x 32 mm Værktøjsholder til lynkobling Værktøjsholder til boremask.	korn 16 519 6634 595 3936			x
595 6089	Raspekål ø 76 x 32 mm Værktøjsholder til lynkobling Værktøjsholder til boremask.	korn 23 519 6634 595 3936			x
595 4209	Raspekål ø 76 x 32 mm Værktøjsholder til lynkobling Værktøjsholder til boremask.	korn 36 519 6634 595 3936		x	x
595 4211	Raspekål ø 76 x 32 mm Værktøjsholder til lynkobling	korn 46 519 6634	x	x	





Kobberbelagt hårdmetal

Max 4.500 omdr. / min.

Best. nr.	Best. tekst									
			1	2	3	4	5	6		
595 4216	Raspekål ø 65 x 16 mm Adapter til lynkobling	korn 36 595 3938	x							
595 7940	Rasp flad ø 50 x 25 mm Værktøjsholder til lynkobling Værktøjsholder til boremask.	korn 36 519 6634 595 3936				x			x	
595 7930	Raspering ø 45 x 30 mm Til montering på 595 5507	korn 60		x		x			x	
595 4212	Raspekål ø 76 x 25 mm	Korn 46	x							

Messingbelagt hårdmetal

Max 4.500 omdr. / min.

Best. nr.	Best. tekst									
			1	2	3	4	5	6		
595 4830	Raspekål ø 50 x 25 mm Værktøjsholder til lynkobling Værktøjsholder til boremask.	korn 46 519 6610 593 3938	x		x			x		
595 4832	Raspekål ø 50 x 25 mm Værktøjsholder til lynkobling Værktøjsholder til boremask.	korn 60 519 6610 593 3938	x							
595 4834	Raspekål ø 76 x 32 mm Værktøjsholder til lynkobling Værktøjsholder til boremask.	korn 46 519 6634 595 3936			x			x		
595 6111	Raspekål ø 102 x 38 mm Værktøjsholder til lynkobling Værktøjsholder til boremaskine	korn 16 519 6634 595 3936							x	
595 4836	Raspekål ø 76 x 32 mm Værktøjsholder til lynkobling Værktøjsholder til boremask.	korn 60 519 6634 595 3936	x		x					
595 4357	Rubberhog raspekål ø 65 x 32 mm Værktøjsholder til boremaskine	korn 60 595 3932	x	x	x	x	x	x	x	
595 4364	Rubberhog vibrations-dæmpende indsats til 595 4357									
595 4735	Rubberhog raspekål ø 32 x 20 mm	korn 60	x	x	x	x	x	x	x	

Stål- og kunststofbørster

Max 2.800 omdr. / min.

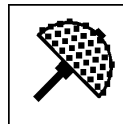
Best. nr.	Best. tekst									
			1	2	3	4	5	6		
595 0076	Stålbørste ø 60 x 20 mm Adapter til lynkobling Værktøjsholder til boremask.	519 6672 fastmont.	x		x			x	x	
595 4522	Stålbørste i kunststof ø 50 x 7 mm Adapter til lynkobling Værktøjsholder til boremask.	519 6610 595 3938			x			x		

Slibebånd

Max 2.800 omdr. / min.

Best. nr.	Best. tekst									
			1	2	3	4	5	6		
595 5507	Båndsliber kompl. incl. 5 stk. slibebånd ø 45 x 30 mm Adapter til lynkobling Værktøjsholder til boremask.	korn 60 519 6672 fastmont.		x		x			x	
595 5514	Slibebånd á 10 stk.	korn 60								
595 7930	Raspering, hårdmetal	korn 60								





Stålcord - fræsere

Alm. stål og normal levetid

Max. 4.500 omdr. / min.

Best. nr.	Best. tekst						
			☉	☉	☉	☉	☉
511 1767	Stålcord - fræser $\varnothing 4,5 \times 90$ mm Adapter til lynkobling	Nej	x	x			
511 1781	Stålcord - fræser $\varnothing 6 \times 110$ mm Adapter til lynkobling	519 6672	x	x			
511 1798	Stålcord-fræser $\varnothing 8 \times 110$ mm Adapter til lynkobling			x			



Hårdmetal - fræsere

Hærdet stål og lang levetid

Max 2.500 omdr. / min.

	Best. tekst						
			☉	☉	☉	☉	☉
595 4917	Hårdmetal - fræser $\varnothing 3 \times 50$ mm Adapter til lynkobling	519 6782	x	x			
595 5019	Hårdmetal - fræser $\varnothing 4,5 \times 90$ mm Adapter til lynkobling	519 6672	x	x		x	
595 4962	Hårdmetal - fræser $\varnothing 6 \times 90$ mm Adapter til lynkobling	519 6672	x	x		x	
595 4948	Hårdmetal - fræser $\varnothing 8 \times 110$ mm Adapter til lynkobling	519 6689		x		x	
595 5060	Hårdmetal - fræser $\varnothing 10 \times 110$ mm Adapter til lynkobling	519 6593		x	x		
595 5040	Hårdmetal - fræser $\varnothing 12 \times 100$ mm			x			
595 4931	Hårdmetal fræser Stump $\varnothing 6 \times 65$ mm		x	x			

Stålcord - bor

Optimal skæргеometri og lang levetid

Max 2.500 omdr. / min.

	Best. tekst						
			☉	☉	☉	☉	☉
595 4962	Adapter til lynkobling Stålcord - bor $\varnothing 8 \times 100$ mm	519 6672			x		x
595 5002	Adapter til lynkobling Stålcord - bor $\varnothing 10 \times 250$ mm						x

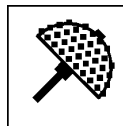
Stålbørste

595 4560	Stålbørste $\varnothing 8$ mm. Adapter til lynkobling	519 6672			x		x
----------	--	----------	--	--	---	--	---

Slibesten

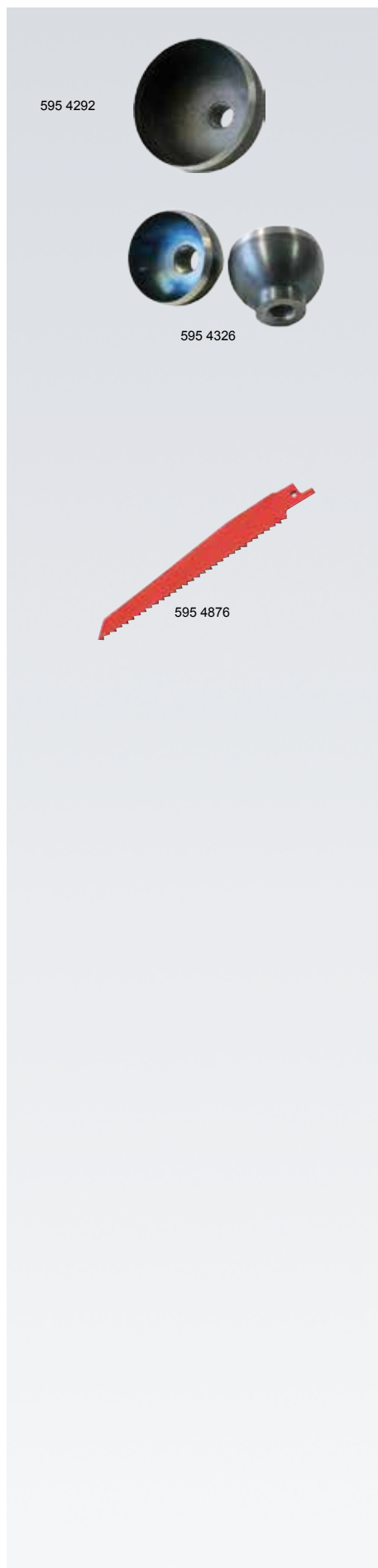
Max 25.000 omdr. / min.

	Best. tekst						
			☉	☉	☉	☉	☉
595 0629	Slibekegle $\varnothing 7/\varnothing 20 \times 65$ mm Adapter til lynkobling	519 6672	x	x	x	x	x
595 0650	Slibesten $\varnothing 25/\varnothing 40 \times 10$ mm Adapter til lynkobling	519 6672	x	x	x	x	x
595 0681	Slibekugle $\varnothing 20$ mm Adapter til lynkobling	519 6672	x	x	x	x	x
595 0083	Slibekugle $\varnothing 38$ mm Adapter til lynkobling	519 6672	x	x	x	x	x
595 4405	Slibestift $\varnothing 2/\varnothing 7 \times 25$ mm Adapter til lynkobling	519 6672	x	x	x		
595 0669	Slibeskive $\varnothing 75 \times 7$ mm med 13 mm hul - ingen holdere		x		x		x
595 0655	Slibesten pink $\varnothing 35 \times 6$ mm Adapter til lynkobling	519 6672	x	x	x	x	x
595 0083	Slibekugle $\varnothing 38 \times 6$ mm. Adapter til lynkobling	519 6672	x	x	x	x	x



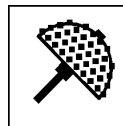
Klokkeknive til gummi Max 4.500 omdr. / min.

Best. nr.	Best. tekst	
595 4292	Klokkekniv $\varnothing 50 \times 28$ mm Værktøjsholder til boremask.	595 4302
595 4326	Klokkekniv $\varnothing 30 \times 18$ mm Værktøjsholder til boremask.	595 3938



Savblade til gummi / stål Max 2.000 slag / omdr.

595 4876	Savblad 150 mm 5 stk. til flexsav
----------	-----------------------------------



Værktøjsholder til boremaskine

Best. nr.	Best. tekst	Skaft ø
595 3938	Værktøjsholder til 3/8 gevind	6 mm
595 3934	Værktøjsholder til 14 mm hul	6 mm
595 0674	Værktøjsholder til 16 mm hul	8 mm
595 4302	Værktøjsholder til 3/8 gevind m/specialmøtrik	8 mm
595 3932	Værktøjsholder til 595 4357	6 mm



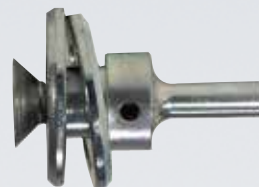
595 3938



595 3934



595 4302



595 0674



595 3932

Værktøjsholder til lynkobling

Best. nr.	Best. tekst
519 6610	Værktøjsholder LK til 3/8 gevind
519 6634	Værktøjsholder LK til 14 mm hul



519 6610



519 6634

Adapterer

519 6782	Adapter til 3 mm skaft
519 6672	Adapter til 6 mm skaft
519 6689	Adapter til 8 mm skaft
519 6593	Adapter til 10 mm skaft
519 6603	Lynkobling 3/8 gevind



519 6782



519 6593



Håndruller

Best. nr.	Best. tekst	Bredde	
595 1020	Håndrulle riflet	2,0 mm	ø 25 mm
596 1027	Håndrulle riflet	4,0 mm	ø 35 mm
595 1044	Håndrulle riflet	4 mm med kugleleje	ø 35 mm
595 1123	Håndrulle glat	12 mm med kugleleje	ø 35 mm
595 1130	Håndrulle glat	45 mm med kugleleje	ø 40 mm

Nåleruller

Best. nr.	Best. tekst	Bredde
595 1147	Nålerulle	27 mm
595 1154	Nålerulle	46 mm

Skæreværktøj

Best. nr.	Best. tekst	Længde
595 2074	Tragtkniv	150 mm
595 2067	Kniv	150 mm
595 2050	Kniv	200 mm
595 2160	Strygestål	200 mm
595 2225	Hvæssesten	230 mm
595 2287	Saks	200 mm
595 4539	Flexkniv spids	100 mm
595 4546	Flexkniv rund	100 mm





Skrabere

til dækunderside

Best. nr.	Best. tekst
595 1178	Dækskraber
595 4515	Dækskraber Bandag-system
595 4553	Messingbørste

Håndraspe

til rasping af skadekanal i gummi/tekstildcord

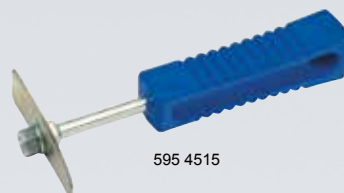
Best. nr.	Best. tekst
595 8944	Håndrasp 6,5 mm Ø
570 9270	Syl

Tænger

Best. nr.	Best. tekst
595 0801	Bidetang med udveksling til overklipping af stålcord
571 8018	Fladtang 180mm til trækning af gummistammer
571 8014	Polygriptang 250 mm til afmontering af forlængere
594 0420	Knibtang 210 mm



595 1178



595 4515



595 4553



570 9270



595 8944



595 0801



571 8018



571 8014



Pensler

Best. nr.	Best. tekst	Pakning
595 4508	Påfyldningskande med pensel	1
595 8308	Lille pensel ø 25 x 240 mm	12
595 8315	Stor pensel ø 35 x 250 mm	12

Kridt og pen

Best. nr.	Best. tekst	Pakning
595 0045	Pen sølvfarve til påskrift på gummi	1
595 0052	Pen til påskrift på dæklapper ved regummiering	1
595 8401	Dækkridt hvid	1 x 12
595 8418	Dækkridt gul	1 x 12
595 8425	Kridtholder for dækkridt	1
595 0203	Dækkridt gul	1x12
595 0227	Holder for dækkridt	1

Profildybdemålere

Best. nr.	Best. tekst	Pakning
519 1653	Profildybdemåler i messing	1
519 1655	Profildybdemåler	1
519 1657	Digital profildybdemåler	1





Støv- og vandsuger

til trykluft 6 bar for fjernelse af snavs og vand i dæk

Best. nr.	Best. tekst
519 7028	Støv- og vandsuger komplet
519 7080	Ekstra pose
519 7097	Ekstra slange

Sikkerhedsudstyr

		Pakning
594 0711	Slibebriller	1

Gummihammer

571 8002	Rekylfri hammer 1.350g
----------	------------------------

Lamper og lygter

571 9532	Lampe med docking-station
571 9530	Kantrådsclammer til 912 2012
571 9533	Pencil lygte

Rustslibeværktøj

til rustne fælge

Best. nr.	Best. tekst	
595 0074	Stålbørste ø 75 mm m/holder for boremaskine	fælgkant
595 1891	Kunststof slibeskive ø100 x 13 mm m/holder f. boremaskine	finslibning
595 0124	Kunststof slibeskive ø150 x 13 mm m/holder f. boremaskine	normal





Salvadori Håndextruder

Salvadori håndextruderen fungerer via en stabil, pneumatisk påvirkning af snekkehjulet, hvorved der opnåes et jævnt gennemløb af gummiblandingen. Håndextruderens temperatur er trinløs justerbar ligesom alle gummiblandinger kan anvendes.

- kapacitet: 18 kg / time
- driftstryk: 6 - 8 bar
- elektricitet: 220 V, 400 W
- egenvægt: 5 kg
- temperatur 0-120°

Best. nr.	Best. tekst
-----------	-------------

517 7507	Salvadori Håndextruder
----------	------------------------



517 7507

Vand- og støvsuger til EM dæk.

Fjerner effektivt snavs og vand fra dækket

- sugeevne/min. 8,0 L ved 8 bar
- sugeevne/min. 7,5 L ved 6 bar
- sugeevne/min. 5,0 L ved 4 bar
- længde: 340 mm

Bsst nr.	Best. tekst
----------	-------------

519 7180	Vand- og støvsuger
----------	--------------------



519 7180

AKKU skruemaskiner

518 4255	AOK AKKU skruemaskine	10.8V 0-360omdr/0-1550 omdr.
----------	-----------------------	------------------------------



518 4255



Luftslibere

Til oprasning af gummi (langsomtkørende) og slibning af stålcord (hurtigtstående).
Luftsliberne har bagudrettet udluftning. Tryklufttilslutning 6-8 bar. Luftsliberne leveres standard med almindelig borepatron. Til hurtig skift mellem raspe- eller slibeværktøjer anbefales eftermontering af enten selvspændende borepatron eller lynkobling.

Best. nr.	Best. tekst	Omdr./min
518 4005	AOK Luftsliber	0-2.500
518 4220	AOK Lynsliber	0-22.000
518 4213	Udstødningssæt f. luftsliber	
519 6603	Lynkobling	
517 3097	Selvspændende borepatron	
518 4225	Reduktionsventil passer til 518 4005 - 518-4220 - 518 4200	
517 2861	Udstødningssæt til luftsliber 3 m	



Luftboremaskine

Til skadesbegrænsning
Kraftig boremaskine til alle typer opgaver. Handy og let, og ligger godt i hånden. Kan bruges under alle forhold.

Best. nr.	Best. tekst	omdr. min.
518 4204	AOK Luftboremaskine H/V	0 - 500
518 4205	AOK Luftboremaskine	0 - 1.800

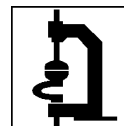
Lufthammer

Til effektiv "pårulning" af store dæklapper

Best. nr.	Best. tekst
517 3602	Polar Lufthammer

Nålehammer

Best. nr.	Best. tekst
517 3600	AOK Nålehammer



Pneumatisk Termopresse

Universalpresse til varmvulkanisering af skadetrugten ved reparation af radial- og diagonaldæk til lastbil-, traktor- og EM-dæk.

- mobil
- stabil konstruktion med lang levetid
- lav vulkaniseringstemperatur ved ca. 160 °
- vulkaniseringstid styres af urafbryder

517 3531 Termopresse pneumatisk, 230 V, 600 W



517 3531

Tilbehør til termopresser

517 1130	Gulvstander, konsol for 517 1525 og 517 3531
517 1958	Alu-plade bøjelig
517 1965	Trykpude 110 x 270 mm m/alu-granulat
517 1989	Trykpude 160 x 210 mm m/alu-granulat
517 2438	Trykpude 130 x 170 mm m/alu-granulat
517 3028	Ombygningssæt til personvognsdæk
517 3310	Trykpude til traktor og EM
517 3327	Formsegment til lastbildæk inderside
517 3334	Formsegment til personbildæk lavprofil
517 3365	Formsegment til lastbildæk baneområde
517 4003	Formsegment til lastbildæk lavprofil
517 3255	Gummivarmerplade 230 V, 160 W, 80 ° C, 500 x 200 mm



517 1989



517 3310



517 3327
517 4003



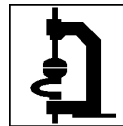
517 3365



517 3334



517 3255



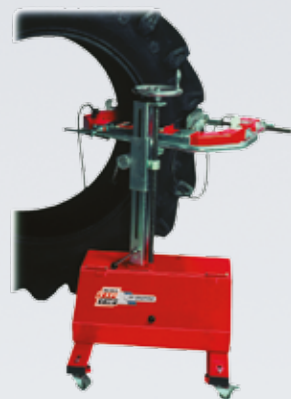
Shuttel til Termopresse

Mobil stander som sikrer den rette arbejdshøjde ved vulkanisering.
 Passer til Termopresse ECONOMY II art. 517 1525 og PNEUMATIC art. 517 3531
 Gør det let at arbejde med person- og varevognsdæk, lastbil-, traktor- og EM dæk.
 Kan justeres i højden samt vertikalt. Monteret med 4 stabile hjul hvoraf de 2 kan låses.

Best. nr.	Best. tekst
517 4900	Shuttel til Termopresse



517 4900



Kantrådspresse

Universal og mobil kantrådspresse til reparation af kantrådsskader på lastbildæk
 8.25-15 til 12.00-24 og 425/65 R 22,5
 Arbejdstryk i bar 3,1 - tilslutning til 230V - vulkaniserings temperatur ca. 140 C°

Best. nr.	Best. tekst
517 4170	Kantrådspresse
517 3891	Stander til 517 4170



517 4170 her vist med stander

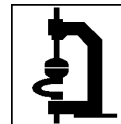
Thermopresse XL

Universal thermopresse som kan bruges til vulkanisering af personbildæk til EM dæk
 Arbejdstryk i bar 6 - tilslutning til 230V - vulkaniserings temperatur ca. 145 C°

Best. nr.	Best. tekst
517 1510	Thermopresse XL



517 1510



Termopresse EM 1

Varmvulkaniseringspresse til reparation af bane-, skulder-, og sideskader i radial- og diagonaldæk til traktorer og entreprenørmaskiner fra dækstørrelserne 12.00-24 til 33.25-35. Ved anvendelse af Adaptersæt til lastbildæk (517 7725) kan der ligeledes repareres bane- og sideskader fra dækstørrelse 11.00 og opefter. Kraftige præcisionslejer giver en let bevægelighed af pressen og det universelle kipe- og drejesystem placerer trykpladerne hvorsomhelst på dækket. Pressen kan rulles rundt i virksomheder eller transporteres til stedet, hvor vulkaniseringen skal foretages. Præcis automatisk temperaturkontrol samt digital tidskontrol sikrer optimal vulkanisering. Vulkaniseringstemperaturen er trinløs justerbar op til 160° C og trykket trinløst justerbar 4 til 8 bar via det pneumatiske trykssystem, som kan afgive maksimalt 3 ton tryk. Vulkaniseringspressen er meget let at arbejde med og en let forståelig betjening af kontrolpanelet giver ekstraordinær stor sikkerhed. Strømforsyning 230 V, 60 Hz

Best. nr. Best. tekst

517 7701	Termopresse EM 1, 230 V, incl. varmeplader nr. 1 og 2
517 7725	Adaptersæt til lastbildæk fra dækstørrelse 11.00



517 7701 vist med stander 517 3554

Termopresse EM 2

Varmvulkaniseringspresse til reparation af bane-, skulder-, og sideskader i radial- og diagonaldæk til traktorer og entreprenørmaskiner op til dækstørrelse 36.00-51. Kraftige præcisionslejer giver en let bevægelighed af pressen og det universelle kipe- og drejesystem placerer trykpladerne hvorsomhelst på dækket. Pressen kan rulles rundt i virksomheder eller transporteres til stedet, hvor vulkaniseringen skal foretages. Præcis automatisk temperaturkontrol samt digital tidskontrol sikrer optimal vulkanisering. Vulkaniseringstemperaturen er trinløs justerbar op til 160° C og trykket trinløst justerbar via det pneumatiske trykssystem, som kan afgive maksimalt 160 Bar. Vulkaniseringspressen er meget let at arbejde med og en let forståelig betjening af kontrolpanelet giver ekstraordinær stor sikkerhed. Strømforsyning 230 V, 60 Hz

517 5002	Termopresse EM 2, 230 V, incl. varmeplader nr. 1 og 2
517 5727	Adaptersæt til dækstørrelserne fra 33.25 til 45/65 (65/45)



517 5002

Tilbehør til termopresser

517 6001	EM-varmeplade nr. 1 ca. 230 x 230 mm (lastbil- og traktordæk)
517 6025	EM-varmeplade nr. 2 ca. 330 x 330 mm
517 6032	EM-varmeplade nr. 3 ca. 430 x 430 mm
517 6252	EM-varmeplade nr. 4 ca. 530 x 530 mm (entreprenørdæk fra 30.00 -51)
517 5215	EM-varmemåtte nr. 1, 190 x 190 mm, 220 V, 350 W
517 5222	EM-varmemåtte nr. 2, 265 x 265 mm, 220 V, 450 W
517 5239	EM-varmemåtte nr. 3, 365 x 365 mm, 220 V, 800 W
517 5246	EM-varmemåtte nr. 4, 450 x 470 mm, 220 V, 1100 W



517 5215 - 517 5246

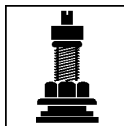
Reparationsstander til termopresse EM 1 og EM 2

Reparations med manuel hejseanordning. Giver fuld adgang til at arbejde med hjulet med det manuelle håndsving. Ruller sørger for at hjulet uden beskadigelse af kantråd nemt kan roteres. Standeren er monteret med hjul så den nemt kan flyttes. Kapacitet 600 kg. L1155xB1280xH2000mm

517 3554	Reparationsstander til EM termopresse
----------	---------------------------------------



517 3554



Cykelventiler

Best. nr.	Best. tekst	Pakning
562 0636	Kugleventil 2 stk. pose	12



562 0636

Cykelventiler

Best. nr.	Best. tekst		Pakning
562 0612	Kugleventil	Karton á 100 stk.	1
562 0739	Omløber	Karton á 100 stk.	1



562 0612



562 0739

Overgangsnipler

Best. nr.	Best. tekst	fra	til	Pakning
562 5064	Overgangsniappel	Racer	std. cykel	10
562 5071	Overgangsniappel	MC	std. cykel	10



562 5064



562 5071

Gummiventiler

Best. nr.	Best. tekst	form	fælghul mm	længde mm	Pakning
562 2500	Gummiventil	lige	8,3	41	10
562 2531	Gummiventil	90 °	11,5	39	10
562 2586	Gummiventil	90	8,3	39	10
563 1205	Gummiventil	lige	11,5	33	10



562 2641



562 2531



562 2500

Metal- aluventiler MC

Best. nr.	Best. tekst	form	fælghul mm	længde mm	Pakning
562 2603	Metalventil	lige	8,3	32	10
562 2713	Metalventil	lige	8,3	39	10
562 2720	Metalventil	lige	8,3	39	10
562 2751	Metalventil	lige	9,8	30	10
562 2830	Metalventil	90°	8,3	30	10
562 1110	Aluventil	90°	11,3		100



562 2603



562 2720



562 2713



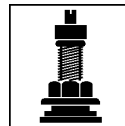
562 2751



562 2830



562 1110



Gummiventiler

Best. nr.	Best. tekst	fælghul mm	længde mm	Pakning
563 1205	Gummiventil TR 412	11,5	33	10
563 3030	Gummiventil TR 412 US	11,5	33	500
563 3090	Gummiventil TR 412 DS	11,5	33	500
563 1215	Gummiventil TR 413	11,5	43	10
563 1210	Gummiventil TR 413	11,5	43	500
563 3000	Gummiventil TR 413 US	11,5	43	500
563 3100	Gummiventil TR 413 DS	11,5	43	500
563 1225	Gummiventil TR 414	11,5	49	10
563 1220	Gummiventil TR 414	11,5	49	500
563 3010	Gummiventil TR 414 US	11,5	49	500
563 3110	Gummiventil TR 414 DS	11,5	49	500
563 1245	Gummiventil TR 418	11,5	62	10
563 1240	Gummiventil TR 418	11,5	62	500
563 3020	Gummiventil TR 418 US	11,5	62	500
563 3120	Gummiventil TR 418 DS	11,5	62	500
562 2579	Gummiventil TR 423	11,5	74	10
563 1230	Gummiventil TR 415	16,0	43	10

US = usamlet; DS = delvis samlet

Gummiventiler med forkromet kappe til aluminiumsfølge

562 2809	Gummiventil TR 413 C	11,5	43	10
562 2805	Cromkappe til TR 413			10

Højtryksventil til varebiler og SUV

Den nye HP-ventil kan modstå tryk over 7 bar, hvorimod almindelige gummiventiler kan modstå et tryk på max 4,5 bar. HP-ventilen dækker fra -40°C til +130°C.

Special trykskive giver let demontering med en skruetrækker uden skader på fælg.

Vi anbefaler dig at montere HP-ventilen på alle varebiler og SUV, hvor dæktrykket er over 3,5 bar.

563 2140	Gummiventil TR 413 M	11,5	40	10
563 2150	Gummiventil TR 414 M	11,5	47	10
563 2160	Gummiventil TR 418 M	11,5	60	10
562 2847	Gummiventil TR 600XHP	11,3	43,5	10

Metalventiler

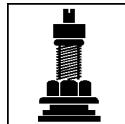
562 2610	Metalventil	16,0	40	10
562 2665	Metalventil	11,5	42	10
562 2672	Metalventil	11,5	42	10
562 2995	Metalventil	11,3	42	10

Ventiler til aluminiumsfølge

- kortere ventiler med større aerodynamik.

562 2919	Aluminiumsventil	8,3	32	10
562 2933	Aluminiumsventil	11,5	33	10
562 2957	Aluminiumsventil	11,5	43	10





Metalventiler skjulte (I-ventil)

Ventilen forbedrer det optiske indtryk og beskytter mod lufttab gennem snavs, sabotage og andre udefra kommende faktorer som kan ødelægge ventilen.

Best. nr.	Best. tekst	form	fælghul mm	længde mm	Pakning
562 1420	Skjult ventil	lige	8,3		4
562 1408	Skjult ventil	lige	11,3		4
562 1415	Ventilstamme	lige			



562 1408, 562, 1420

Fælgventiler

Best. nr.	Best. tekst	form	fælghul mm	længde mm	Pakning
562 6609	Fælgventil	lige	16,0	40	10
562 6623	Fælgventil*	lige	16,0	40	10
562 6616	Fælgventil	illu	16,0	40	10
562 6771	Fælgventil Tuca 6	illu	16,0	85	10
562 6788	Fælgventil Tuca	illu	16,0	110	10
562 6647	Fælgventil V type	illu	16,0		10
562 6654	Fælgventil	illu	20,5	44	10
562 6671	Fælgventil TR618A	lige	15,7	29	10

* 4 mm ekstra gevind i forhold til 562 6609



562 6609 + 562 6623*

562 6616

562 6647

562 6771 + 562 6788

562 6654

Fælgventiler Pilote

Best. nr.	Best. tekst	form	fælghul mm	længde mm	Pakning
562 6946	Fælgventil Pilote	illu	20,5	65	10
562 6953	Fælgventil Pilote	illu	20,5	115	10
562 6915	Fælgventil Pilote	illu	20,5	140	10



562 6946

562 6953

562 6915

562 6922

Fælgventiler Unimog

Best. nr.	Best. tekst	form	fælghul mm	længde mm	Pakning
562 6922	Fælgventil Unimog	illu	20,5	120	10

Fælgventiler til 15 ° stejlskulderfælge

Best. nr.	Best. tekst	form	fælghul mm	længde mm	Pakning
562 6805	Fælgventil	lige	9,85	41	10
562 6898	Fælgventil	45 °	9,85	58	10
562 6812	Fælgventil	27 °	9,85	70	10
562 6829	Fælgventil	27 °	9,85	90	10
562 6843	Fælgventil	12 °	9,85	119	10



562 6805

562 6898

562 6812

562 6843

Fælgventiler med nikkelbelægning til aluminiumsfælge

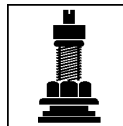
Best. nr.	Best. tekst	form	fælghul mm	længde mm	Pakning
562 6702	Fælgventil	lige	9,7	41	10
562 6719	Fælgventil	48 °	9,7	70	10
562 6520	Fælgventil	60 °	9,7	60	10
562 6544	Fælgventil	60 °	9,7	91	10



562 6702

562 6719

562 6520



Fælgventiler Super Single og Tublex

Fælgtykkelse > 6 mm

Best. nr.	Best. tekst	form	fælgahul mm	længde mm	Pakning
562 9716	Fælgventil	lige	16,0	32	10
562 9723	Fælgventil	lige	16,0	42	10
562 9730	Fælgventil	90 °	16,0	54	10



562 9730 562 9723
562 6580 562 6680 562 6690 562 6670 562 6675
562 3114 562 3107
562 3035 562 3080 562 6671 562 3066 562 3042
563 9255 562 3176
562 3180 562 9675
563 9425
562 9699 562 3073 samlet
562 8195

Alcoa fælgventiler nikkel til alufælg

Best. nr.	Best. tekst	form	fælgahul mm	længde mm	Pakning
562 6580	Fælgventil Alcoa	lige	11,3	36 gv. 25	10
562 6680	Fælgventil Alcoa	7 °	9,7	70 gv. 20	10
562 6690	Fælgventil Alcoa	27 °	11,3	70 gv. 25	10
562 6670	Alcoa metalventil	lige	9,7	40 gv. 25	10
562 6675	Alcoa metalventil	lige	9,7	54 gv. 25	10

Traktorventiler

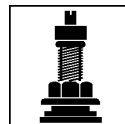
Best. nr.	Best. tekst	form	fælgahul mm	længde mm	Pakning
562 3035	Traktor gummiventil	lige	16,0	35	10
562 3080	Traktor fælgventil	lige	16,0	51	10
562 6671	Traktor fælgventil	lige	16,0	40	10
562 3107	Traktor fælgventil	90 °	16,0	115	10
562 3114	Traktor fælgventil	65 °	16,0	57	10
562 3180	Vandaftapnings enhed				1
562 3042	Keglehus med omløber				10
562 3066	Keglehus med gevind				10
562 3176	Ventil til vandpåfyldning				10
563 9255	Gevindmuffe f. 562 3176				10

EM - ventiler, drejelig med gevindnippel

Best. nr.	Best. tekst	form	fælgahul mm	længde mm	Pakning
562 9668	EM-fælgventil	80 °	20,5	64	10
562 9675	EM-fælgventil	80 °	20,5	80	10
563 9425	EM-fælgventil	90 °	20,5	115	10
562 9755	EM-fælgventil	80 °	20,5	153	10
562 9761	EM-fælgventil	90°	20,5	191	10
562 9699	EM-ventilsæde	lige	20,5		10
562 3073	EM-keglehus	lige	20,5		10

Udluftningsnippel til slanger

Best. nr.	Best. tekst	Pakning
562 8195	Udluftningsnippel til slanger	1



Ventiler til vulkanisering på slange

Best. nr.	Best. tekst	form	fælghul	længde	Pakning
			mm	mm	
501 0040	Motorcykelventil	lige	8,3	30	10
501 0071	Motorcykelventil	70 °	8,3	50	10
501 0088	Scooter/trillebørventil	90 °	8,3	65	10
501 0136	Gummiventil TR 13	lige	11,5	38	10
501 0143	Gummiventil TR 14	lige	11,5	38	10
501 0150	Gummiventil TR 15	lige	16,0	38	10
501 0174	Gummiventil TR 25	lige	16,0	52	10
501 0215	Gummiventil TR 50	lige	16,0	94	10
501 0277	Traktorventil TR 218 A	lige	16,0	45	10
562 2885	Fælgmøtrik, metal til 501 0277				
562 2861	Fælgmøtrik, plast til 501 0277				
563 1900	Kunststofforing	fra 16,5 til 12,0 mm fælghul			

Ventilsæder til vulkanisering på slange

Best. nr.	Best. tekst	til ventillængde	fod ø	Pakning
		mm	mm	
501 0507	Ventilsæde VG 8	< 127	80	10
501 0521	Ventilsæde VG 8	< 127	120	5
501 0583	Ventilsæde VG 12	< 127	120	5
562 2768	Gummipakning VG 8	ø 24 / ø8 x 3		10

Ventiler med skruefod VG 8

Best. nr.	Best. nr.	Best. nr.	Best. tekst	længde	Pakning
				mm	
562 7392			Metalventil	50	10
562 7402	562 7608		Metalventil	70	10
562 7457	562 7653	562 7127	Metalventil	105	10
562 7471	562 7677	562 7110	Metalventil	127	10
562 7495	562 7691	562 7103	Metalventil	143	10

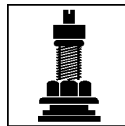
Fælgventil til fælge m. fælgbånd

Best. nr.	Best. tekst	form	længde	Pakning
			mm	
562 9765	Fælgventil	90°	25	1
562 9766	Fælgventil	120°	43	1
562 9767	Plastprop til fælgbånd		37	1

Ventiler med skruefod VG 12

Best. nr.	Best. tekst	form	højde	længde	Pakning
			mm	mm	
562 9077	Slangeventil EM	90 °	33	124	5
562 9204	Slangeventil EM	lige	52		5





Ventilforlængere

Best. nr.	Best. tekst	total længde mm	forlængning mm	Pakning
562 4508	Plast ventilforlænger	28	19	10
562 4515	Plast ventilforlænger	40	32	10

Korte ventilforlængere

til yderste tvilling på stejlskulderfælg
til best. nr. 562 6805

562 4292	Ventilforlænger 90 °		35	10
562 4333	Ventilforlænger 120 °		35	10

Stive ventilforlængere

562 4010	Ventilforlænger metal	40	34	10
562 4027	Ventilforlænger metal	60	40	10
562 4041	Ventilforlænger metal	140	120	10

Plast ventilforlængere

562 4591	Plast ventilforlænger hvid	71	53	10
562 4595	Plast ventilforlænger hvid	105		10
562 4601	Plast ventilforlænger hvid	115	98	10
562 4592	Plast ventilforlænger hvid	150	132	10
562 4590	Plast ventilforlænger hvid	170	152	10
562 4553	Plastventilforlænger sort	71		10
562 4560	Plastventilforlænger sort	115		10
562 4577	Plastventilforlænger sort	150		10
562 4584	Plastventilforlænger sort	170		10

Brudsikre fleksible ventilforlængere

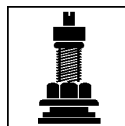
Ingen mulighed for lufttab, luftstrømmen afbrydes ved brud

589 1051	Brudsikker ventilforlænger	85		10
589 1056	Brudsikker ventilforlænger	105		10
589 1052	Brudsikker ventilforlænger	145		10
589 1053	Brudsikker ventilforlænger	185		10
589 1054	Brudsikker ventilforlænger	215		10

Flexible ventilforlængere

562 4216	Ventilforlænger	71	tekstilkord	10
562 4223	Ventilforlænger	105	tekstilkord	10
562 4247	Ventilforlænger	125	tekstilkord	10
562 4254	Ventilforlænger	140	tekstilkord	10
562 4261	Ventilforlænger	180	tekstilkord	10
562 4278	Ventilforlænger	210	tekstilkord	10





Fastspændingsbøjle

562 4199	Fastspændingsbøjle til flexible forlængere	10
562 4198	Fastspændingsbøjle til flexible forlængere på alufælg	10

Flexible ventilforlængere

562 9503	Ventilforlænger	245	stålcord	10
562 9505	Ventilforlænger	310	stålcord	10
562 9510	Ventilforlænger	690	Stålcord	10
562 9558	Ventilforlænger	615	stålcord	10

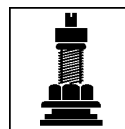
Ventilkegler og -hætter

Best. nr.	Best. tekst	Pakning				
562 0007	Ventilkegle, lang	karton á 100 stk.	10	x		
562 0033	Ventilkegle, kort	til 562 2531	10			
562 0045	Ventilkegle, kort	karton á 100 stk.	10	x		
562 0083	Ventilkegle EM, kort		10			x
562 0100	Ventilhætte med kær	karton á 100 stk.	10	x		
562 0490	Ventilhætte, forkromede		10	x		
562 0296	Plastichætte, sort	karton á 100 stk.	10	x		
562 0124	Ventilhætte med kær EM		10			x
562 0351	Ventilhætte med kær		10	x		x
562 0368	Reduktionsnippel	udvendig påskruening	10			x
562 0375	Reduktionsnippel	indvendig påskruening	10			x
562 4302	Påfyldningsventilhætte LV		10	x		

Gevindskærere

Best. nr.	Best. tekst	Pakning			
562 8016	Gevindskærer	udv. gevind VG 8 indv. gevind VG 5 aftrækker til ventilkegle	1	x	
562 8023	Gevindskærer	udv. gevind VG 8, 12 indv. gevind VG 5 montering af ventilkegle	1	x	x
562 8061	Gevindskærer	udv. gevind VG 8, 12 indv. gevind VG 8 montering af ventilkegle	1		x





TPMS sensorkit

Med Sens.It TPMS programmerings pad er du fleksibel og kan nemt servicere en stor del af den Europæiske bilpark's systemer med én og samme sensor. Online opdatering af database uden abonnement.

Best. nr. Best. tekst

562 3940	TPMS programmeringsværktøj Sens.It: 1 TPMS Sensor Programmeringsværktøj. Programmerer nye sensorer on-line til korrekt bilmodel og -type Kan programmerer sensorer efter eksisterende OE sensors specifikationer Gratis online opdatering af bilmodeller.
----------	--



TPMS programmeringsværktøj

Med Hamaton/ATEQ H46 er du fleksibel og kan nemt servicere og producere sensorer til stort set hele den Europæiske bilpark. Fejlfinde, programmere og kloner fra andre sensorer. Inklusiv 5 års opdatering
Kan også tilbydes med OBD funktion og med programmering af alle universal sensortyper.

Best. nr. Best. tekst

562 8500	Hamaton/ATEQ TPMS programmeringsværktøj inkl. 5 års opdatering
562 8501	Hamaton/ATEQ TPMS programmeringsværktøj inkl. OBD og 5 års opdatering



TPMS Universal Sensor

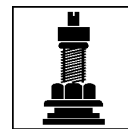
Best. nr.	Best. tekst	Pakning
562 3941	Sens.It TPMS Sensor u/ventil 434 Mh (blank)	1
562 3935	Sens.It TPMS Sensor snap-in* u/ventil 434 Mh (blank)	1
562 3934	Sens.It TPMS Sensor snap-in* u/ventil 315 Mh (blank)	1
562 3946	Sens.It TPMS Sensor u/ventil 315 Mh (til importbiler fra USA) (blank)	1
559 1020	Schrader EZ sensor 2.0 med ventil 433 Mh	1
559 1018	Schrader EZ sensor 2.0 med snap-in* ventil 433 Mh	1
570 8954	Huf Intellisens sensor UVS2000 med clamp-in ventil 433 Mh	1
570 8957	Huf Intellisens sensor UVS4020 med clamp-in ventil 433 Mh	1
570 0859	Huf Intellisens sensor UVS4031 snap-in* ventil 433 Mh	1
562 3903	Huf Intellisens sensor RDV041 snap-in* ventil 433 Mh	1
562 8515	Hamaton EU-Pro Hybrid 1.5 snap-in** ventil 433 Mh	1
562 8514	Hamaton EU-Pro Hybrid 1.5 clamp-in ventil 433 Mh	1



* maks. 210 km/t

** maks. 180 km/t

Kontakt vores ekspedition omkring Hamaton OE-sensorer



Sensorventiler.

TPMS Sensor højtryksventil og kegle

Best. nr.	Best. tekst	Pakning
562 3942	TPMS Sensor ventil standard mat alu til Sens.It sensor	1
562 3943	TPMS Sensor ventil sort til Sens.It sensor	1
562 3948	TPMS Sensor ventil titan grå til Sens.It sensor	1
562 3949	TPMS Sensor ventil chrom til Sens.It sensor	1
562 3891	TPMS Sensor ventil mat alu til HUF Intellisens sensor	1
562 3936	TPMS Snap-in sensor ventil til Sens.it sensor 562 3935	1
562 3903	TPMS Snap-in sensor ventil til HUF Intellisens sensor	1
559 1005	TPMS Snap-in sensor ventil til Schrader EZ sensor	1
562 8536	TPMS Snap-in sensor vil til Hamaton EU-Pro	1
559 1006	TPMS ventil Schrader EZ til sensor 559 1008	1
562 3963	KeGLE med forniklet gevind til HUF IntelliSens- og Sens.It ventiler	1



TPMS ventil LV

Lastvogns TPMS ventiler

Best. nr.	Best. tekst	form	fælghul mm	længde mm	Pakning
562 3965	Fælgventil TPMS	45°	9,7	57	1

Sens.It RetroFIT-Kit

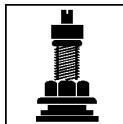
Eftermontering af TPMS

Best. nr.	Best. tekst	Pakning
562 3952	Eftermontering af TPMS. Indeholder Display Unit til montering på instrumentbord samt 4 Sens.It sensorer med ventil.	1

TPMS Moment Monteringssæt

Det er af stor vigtighed at ventil og sensor monteres rigtigt på fælgen og ventil og sensor ikke overspændes. Korrekt tilspænding mellem ventil og sensor er 3,3 Nm. Med TPMS Moment Monteringssættet har du de værktøjer der skal til for at montere ventil og sensor korrekt.

Best. nr.	Best. tekst
562 3944	Sens.It TPMS moment tilspændingssæt 3,3 Nm
562 3890	Huf TPMS moment tilspændingssæt 4 Nm
562 3958	Digitalt moment tilspændingssæt 0-20 Nm til alle sensortyper



Keglenøgler med selvslående kegleholder med aluminiumshåndtag

Best. nr.	Best. tekst	længde mm			
562 8360	Keglenøgle	110	x		
562 8377	Keglenøgle med bøjeligt skaft	190	x		
562 8384	Keglenøgle	170			x
562 8391	Keglenøgle MC	55	x		
562 8395	Keglenøgle med keglelås 4 pk.		x		

Kegle- og hættенøgler i stål med plasthåndtag

562 8102	Kegle- og hættенøgle	130	x	x	
562 8119	Kegleskruetrækker PKW og EM	220	x	x	
562 8126	Universaltop PKW for 562 8119		x		
562 8133	Universaltop EM for 562 8119				x
563 9205	Keglenøgle	100	x		
563 1165	Hætte og keglenøgle		x		

Ventilnøgler

562 8092	Ventilnøgle	310	x		
562 8353	Ventilnøgle til aluminiumsfælge	310	x		
562 8315	Ventilfanger med bevægeligt skaft	260	x		
562 8250	Ventilmonteringsværktøj Quick snap-in	360	x		

Hjulkapsel- og ventil fjerner

562 8397	Hjulkapsel- og ventil fjerner		x		
----------	-------------------------------	--	---	--	--

Ventilaftækker til gummiventiler

562 8230	Ventilaftækker til gummiventiler		x		
562 8315	Ventilfanger		x		





Dækjern standard I krom / vanadium-stål, forkromet						
Best. nr.	Best. tekst	Længde mm				
570 9290	Dækjern standard	200	x			
570 9300	Dækjern standard	300	x			
570 9310	Dækjern standard	400		x		
570 9410	Dækjern standard	500		x		
570 9330	Dækjern standard	600				x
Dækjern, Michelin-type I krom / vanadium-stål, fosfateret						
519 9002	Dækjern moto	380	x			
519 9019	Dækjern halte	800			x	
519 9026	Dækjern force	760			x	
519 9033	Dækjern face	530			x	
Dækjern, specielle I krom / vanadium-stål, forkromet, Carbon						
518 0341	Dækjern for alufælg	500		x		
519 6933	Dækjern Sayam	900			x	
519 8089	Dækjern for alufælg	500		x		
519 8041	Plastbeskytter for 519 8089			x		
519 9071	Dækjern	940			x	
570 0200	Dækjern special dækjern LV	900			x	
571 9460	Dækjern buet	600				x
570 9350	Dækjern	455			x	
519 9105	Dækjern m/gummi beskyttelse				x	
519 9045	Dækjern UHP Carbon til alufælg			x		
519 0034	Dækjern m/beskyttelse	300			x	
519 9060	Låserings dækjern EM Multi dæk					x
519 9062	Afmonteringsværktøj til lastbil				x	
Dækmejsel						
595 0698	Dækmejsel	300				x
Kantrådsholder						
570 0750	Kantrådsholder				x	
570 0752	Kantrådsklo				x	
Stødestang og fælgaftrækker						
519 9057	Stødestang Fagus				x	x
Fælgløsner/fælgaftrækker Til stor hjælp hvor fælg har sat sig fast på anlægsflade						
519 9000	Fælgløsner med hammer				x	
519 9050	Fælgaftrækker				x	
Fælgkantbeskytter i plast Beskytter fælgkanten på ALU-hjul ved af- og påmontering						
518 9100	Fælgkantbeskytter til ALU-hjul			x		





Kantrådsløsner - luft

Høj kvalitet og lav vægt



Best. nr.	Best. tekst	Vægt	Kraft
519 1550	Kantrådsløsner BB10	4,7 kg	7,0 t

Kantrådsløsnere - hydraulik

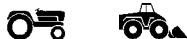
Høj kvalitet og lav vægt



Best. nr.	Best. tekst	Vægt	Kraft
519 1734	EM Kantrådsløsner	14,5kg.	10,0 t
519 1120	Kantrådsløsner Y471120	15,5 kg.	5,0 t
519 1598	Kantrådsløsner traktor	8,5 kg	3,8 t
519 1140	Kantrådsløsner Hydr. Titan	15,0 kg	10,0 t
519 1597	Hydraulisk fritrykker EM	14,2 kg.	4,7 t
519 1537	Fritrykker PMM MAXI	14,5 kg.	8,0 t
519 1574	Fritrykker MIKRO SUPER	5,5 kg	4,9 t
519 1599	Næb til fritrykker a519 1598		

Hydraulikpumpe og slange

til presse værktøjer



Best. nr.	Best. tekst	Max arb.tryk
519 1150	Hydraulikpumpe Titan	700 bar
519 1520	Hydraulikpumpe	700 bar
519 1151	Slange til hydraulikpumpe 1,5 m	700 bar
519 1540	Slange til hydraulikpumpe 2,0 m	700 bar

Adapter for 3/4" til 1/2" samt Quick skift han/hun kobling

Best. nr.	Best. tekst
571 8134	Adapter 3/4 -1/2
519 1541	Quick skift han/hun kobling

Calsiumpumpe og fyldestuds til påfyldning af calsium

Best. nr.	Best. tekst
519 1740	Calsiumpumpe
519 1742	Fyldestuds til calsiumpumpe





Fælgfritrykkersæt hydraulisk

til at løsne fastsiddende hjul fra nav incl. diverse cylindre

Best. nr.	Best. tekst	Max arb.tryk
519 1180	Fælgfritrykkersæt hydraulisk incl. div. cylindre	10 t
519 1106	Hydraulisk cylinder H 90 Max H 116 mm	10 t
519 1107	Hydraulisk cylinder H 43 Max H 54 mm	10 t
519 1110	Cylinder fritrykkersæt	10t

Hydraulisk koblinger 3/8"

Best. nr.	Best. tekst
774 2000	Hydraulisk kobling hun 3/8"
774 2001	Hydraulisk kobling han 3/8"

EM presseværktøj



til af- og påmontering af EM hjul med låseringe, kan fritrykke med 14 tons

Best. nr.	Best. tekst	Vægt	Max. arb.tryk
519 1582	EM montage værktøj		
519 1567	EM montage cylinder	8 kg.	500 bar
519 1560	Forlængersæt		
519 1583	Manuel EM Ringstyr 25-36"	10 kg.	

SE-UNIMONT presse til industrihjul



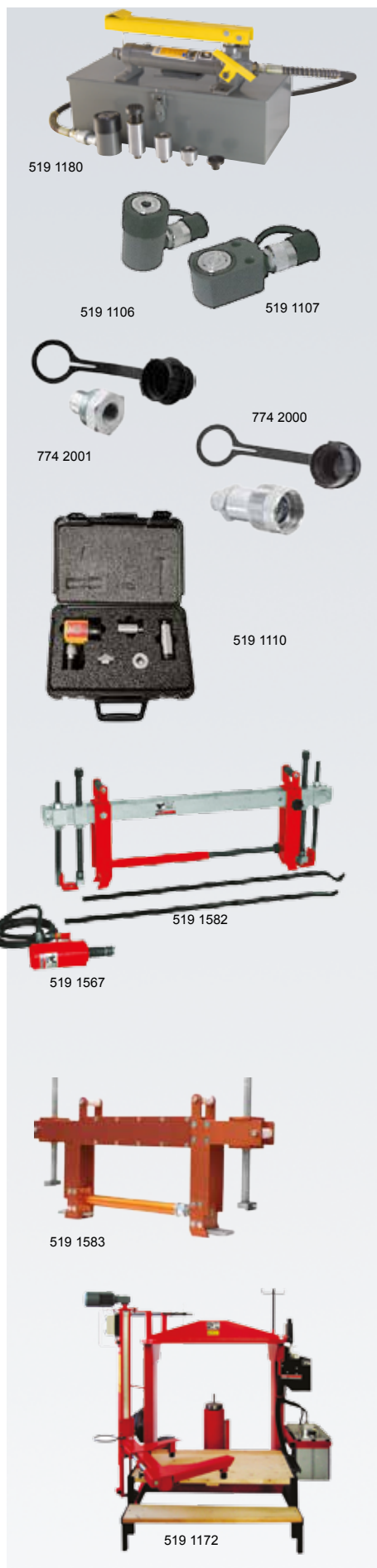
til af- og påmontering af industrihjul 12"-20" Kan fritrykke med 100 tons

Best. nr.	Best. tekst	Max arb.tryk
519 1172	SE-UNIMONT presse til industrihjul	365 bar

Sit ringe til industrihjul

til hjulstørrelse

519 0836	SIT ring nr. 1	8"
519 0843	SIT ring nr. 2	8"
519 0850	SIT ring nr. 3	9"
519 0867	SIT ring nr. 4	10"
519 0874	SIT ring nr. 5	12"
519 0908	SIT ring nr. 8	15"

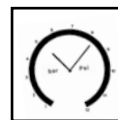




Pumpeure mm.

Best. nr.	Best. tekst	Aflæsning max
519 1930	Pumpeur Tip Top Dainu	12 bar / 170 psi
519 1944	Pumpeur digital 2,7 m slange	9,6 bar
519 1946	Pumpeur digital værksted 2,7 m slange	12 bar / 170 psi
519 1948	Pumpecomputer digital genopladelig 2,7 m slange	12 bar / 170 psi
519 1950	Digitalt pumpeur, væghængt	12 bar/ 170 psi
519 1951	Digital pumpeur til væg/servicevogn	12 bar/ 170 psi
519 9261	Pumpeur til vandfyldte hjul m 35 cm slange	0,1-2,5 bar
519 1915	Ekstra slange 150 cm	
519 1913	Ekstra slange 300 cm	
519 1920	Ekstra slange EM 300 cm	
519 4700	EXPEL fugt og partikelfilter. Renser og affugter luften til klasse 3-4	
570 9560	Ekstra slange 500 cm	





Pumpenipler

Best. nr.	Best. tekst			
562 2655	Pumpenippel selvlukkende dobbelt m. gevind	x	x	
562 5088	Pumpenippel åben, m/slangestuds			x
562 5095	Pumpenippel åben		x	
562 5120	Pumpenippel åben, m/gevind VG-8			x
562 5112	Pumpenippel selvlukkende m/clip		x	
562 6221	Pumpenippel selvlukkende dobbeltvirkende for pumpeur		x	
562 6245	Pumpenippel åben dobbeltvirkende		x	
562 5080	Pumpenippel med gevind clip-on		x	
562 5284	Pumpenippel lukket		x	
562 6252	Pumpenippel selvlukkende universal	x	x	
563 9005	Pumpenippel selvlukkende u/clip	x		
563 9055	Pumpenippel selvlukkende u/clip		x	
562 9105	Pumpenippel selvlukkende dobbelt	x	x	

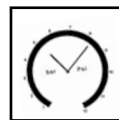
Dæktryksmålere

Best. nr.	Best. tekst	Aflæsning max
519 9340	Elektronisk digital dæktryksmåler m. lys	10 bar
519 1966	Dæktryksmåler pen	3,5 bar / 50 psi
519 1974	Dæktryksmåler pen	8 bar / 120 psi
519 1981	Dæktryksmåler pen dobbelt for LV	8 bar / 120 psi
519 9342	Digital Dæktryksmåler til indiv. hjul	12 bar / 170 psi
519 9262	Dæktryksmåler	0,7 - 12 bar

Profildybdemåler

Best. nr	Best. tekst	Måleområde
519 1653	Profildybdemåler messing	0 - 30 mm





Pumperinge

Tip Top pumperinge sikrer hurtig og nem oppumpning af dæk. Især er pumperinge en effektiv problemløser til oppumpning af dæk, som enten er blevet trykket flade eller "har sat sig" under opbevaring.

Best. nr. Best. tekst Til fælgstørrelse

519 3699	Pumpering	10"
519 3709	Pumpering	12"
519 3716	Pumpering	13"
519 3723	Pumpering	14"
519 3730	Pumpering	15"
519 3747	Pumpering	16"
519 3754	Pumpering	17,5"
519 3761	Pumpering	19,5"
519 3833	Pumpering	20"
519 3778	Pumpering	22,5"
519 3857	Gummimanchet	22,5



AIR-Booster

Fantastisk hjælp til at få dækket til at komme på plads mod fælgkanten. Boosteren er med handy pistolgreb.

Når luftdyserøret er placeret pegende på det frie område mellem kantråd og fælg og lukkegrebet til luftdyserøret åbnes, vil der blive affyret netop den tilstrækkelige mængde luft til at kantråden svipper op på plads.

Best. nr. Best. tekst

519 3900	Air Booster Bazooka 6 liter luft til person- og varevognshjul
519 3902	Air Booster Bazooka 9 ltr. luft til varevogn og LV hjul
519 3903	Air Booster Bazooka XXL 12 ltr. luft til implement- og landbrugshjul
519 3895	Luftkanon 38 ltr. til store landbrugshjul



519 3900



519 3902



519 3903



519 3895



Møtrikspændere

Med enkeltslags hammerværk, der via de få bevægelige dele giver en lang levetid. Olie-smøres. Anbefalet driftstryk 6,3 bar. Tilsluttes 1/4" udv. gevind.

Best. nr.	Best. tekst	drev	kraft Nm	totalvægt kg
518 4055	Kuani Møtrikspænder PV	1/2"	55-475	2,50
518 4260	AOK møtrikspænder PV	1/2"	786	1,24
518 4262	AOK møtrikspænder PV	1/2"	1.491	1,80
518 4264*	AOK møtrikspænder PV	1/2"	1.085*	1,95
518 4266	AOK møtrikspænder	3/4"	1.762	
518 4110	AOK møtrikspænder lastbil	1"	2.712- 3.390	8,00
518 4258	AOK møtrikspænder kompakt	1/2"	880	1,35

* Tilspænding med max 108 Nm.



Krydsnøgle

PV krydsnøgle forkromet med forstærket midterplade

Best. nr.	Best. tekst	drev	hoved	længde mm
571 8103	Krydsnøgle	1/2"	17-19-21	355x358



Momentnøgler

Justerbare med automatisk genindstilling og reversibel skralde. Stor nøjagtighed indenfor +/- 4% af skalainstillingen.

Best. nr.	Best. tekst	drev	kraft Nm	længde mm
571 8098	AOK momentnøgle	1/2"	40-200	450
571 8081	Polar momentnøgle	1/2"	40-200	450
571 8082	Polar momentnøgle	3/4"	160-800	1.140
571 8091	Stahlwill momentnøgle	1/2"	60-300	540
571 8090	Stahlwill momentnøgle	1/2"	30-150	450
571 8092	AOK momentnøgle	3/4" firkant	160-800	975
571 8093	AOK Momentnøgle	1"	200-1.000	



1/2" Power Handle kraft arm.

Når luftværktøj må gi' op.

Best. nr.	Best. tekst	drev	længde mm
571 8022	Power Handle kraftarm	1/2"	645
571 8025	Kraftslagnøgle t. fastsiddende bolte		



POLAR værktøjsvogne og håndværktøj

Værktøj i verdensklasse. Livslang garanti på funktion og chrome overflade. Godkendt til anvendelse i off-shore industrien.

Best. nr.	Best. tekst
571 8350	PV Værktøjsvogn med 5 skuffer og 163 dele H 995 - B 690 - D 460 mm. Skuffer på kuglelejer, centrallås og autolock.
571 8351	PV Værktøjsvogn med 7 skuffer og 350 dele H 995 - B 690 - D 460 mm. Skuffer på kuglelejer, centrallås og autolock.
571 8355	LV Værktøjsvogn XL med 7 skuffer og 208 dele H 995 - B 865 -D 500 mm. Skuffer på kuglelejer, centrallås og autolock.
571 8300	Ringgaffel sæt 12 dele. 8 - 19mm.
571 8322	Skruetrækker sæt med slagfast stålkerne. 5,5x125 - 3,5x150 - 8x175 PH1x80 - PH2x100 - PH3x150



POLAR momentstave

Momentstave, så er du sikker på at din tilspænding er korrekt. Fra 90 til 150 Nm. Længde 200 mm.

Best. nr.	Best. tekst	Nm	Fv
571 8210	Momentstav PV	90	Gul
571 8211	Momentstav PV	100	Sort
571 8212	Momentstav PV	120	Rød
571 8213	Momentstav PV	135	Hvid
571 8214	Momentstav PV	150	Orange
571 8220	Momentstavsæt 8 værktøjer som giver 16 kombinationsmuligheder	90-130	17-19-21og 22

POLAR Twist toppe

Afmontering af låsebolte og slidte møtrikker, som ikke kan demonteres på normal vis.

Best. nr.	Best. tekst	Til låsebolt	Drev
571 8301	Twist top	18,5/17	1/2"
571 8302	Twist top	20,5/19	1/2"
571 8303	Twist top	22,0/21	1/2"
571 8304	Twist top	22,4/22	1/2"



Krafttoppe

Best. nr.	Best. tekst	drev	bolt mm	hjul-	
				udv. ø mm	længde mm
571 8070	Slagtop kort	1/2"	17 mm	26,0	39
571 8073	Slagtop kort	1/2"	19 mm	28,0	39
571 8144	Slagtop kort	1/2"	21 mm	30,0	39
571 8075	Slagtop kort	1/2"	24 mm	34,0	39
571 8076	Slagtop kort	1/2"	27 mm	38,0	39
571 8151	Slagtop kort	1/2"	30 mm	42,0	39
571 8153	Slagtop kort	1/2"	32 mm	44,0	39
571 8154	Slagtop kort	1/2"	33 mm	46,0	39
571 8110	Slagtop lang neddr. 1/2"	1/2"	17 mm	24,0	85
571 8112	Slagtop lang neddr. 1/2"	1/2"	19 mm	26,0	85
571 8114	Slagtop lang neddr. 1/2"	1/2"	21 mm	28,0	85
571 8115	Slagtop lang neddr. 1/2"	1/2"	22 mm	29,5	85
571 8123	Slagtop lang neddr. 1/2"	1/2"	30 mm		
571 8052	Slagtop kort	3/4"	27 mm	41,5	54
571 8054	Slagtop kort	3/4"	30 mm	46,0	54
571 8055	Slagtop kort	3/4"	32 mm	48,2	57
571 8164	Slagtop kort	3/4"	33 mm	49,2	57
571 8030	Slagtop kort	1"	24 mm		
571 8031	Slagtop kort	1"	27 mm		
571 8172	Slagtop kort	1"	28 mm		
571 8192	Firkant top	1"	21 mm		
571 8032	Slagtop kort	1"	30 mm	46,0	62
571 8033	Slagtop kort	1"	32 mm	51,0	63
571 8034	Slagtop kort	1"	33 mm	52,0	63
571 8175	Slagtop kort	1"	34 mm		63
571 8041	Slagtop lang neddr. 1"	1"	24 mm		100
571 8042	Slagtop lang neddr. 1"	1"	27 mm	41,0	100
571 8043	Slagtop lang neddr. 1"	1"	30 mm	46,0	10
571 8044	Slagtop lang neddr. 1"	1"	32 mm	48,0	100
571 8046	Slagtop lang neddr. 1"	1"	41 mm	63,0	100
571 8185	Slagtop lang neddr. 1"	1"	33 mm	50,0	100
571 8045	Slagtop lang	1"	33 mm		
571 8190	Slagtop lang	1"	38 mm	59,0	100
571 8049	Slagtop tyndvæg.	1"	32 mm		
571 8050	Slagtop tyndvæg.	1"	33 mm		
571 8130	Forlænger M	1/2"			75
571 8131	Forlænger	3/4"			100
571 8132	Forlænger	1"	32 mm		
571 8135	Omformer 1" - 3/4"				



Holder til krafttoppe

Best. nr.	Best. tekst
571 8250	Holder til krafttoppe

Toppe og momentbegrænsende tilspændingsstave til alu-følge

i krom/vanadium-stål, plast-belagte

Best. nr.	Best. tekst	drev	bolt mm	totallængde mm
571 8078	Slagtoppe incl. låsesæt	1/2"	17 - 19 - 21 - 22	85
571 8201	Momentstav 110 Nm RØD	1/2"	17	220
571 8202	Momentstav 110 Nm BLÅ	1/2"	19	220
571 8203	Momentstav 110 Nm BRUN	1/2"	21	220



Slangeoprunder til trykluft

Slangeoprunder til værksted og servicevogn med auto-lock system samt automatisk fordeling ved oprulning.

Best. nr.	Best. tekst	mm	bar
774 1620	Slangeoprunder drejbar 180°	ø 9,2 x 15,2 x 15.000	20
774 1622	Slangeoprunder drejbar 180°	ø12,5 x 18,5 x 20.000	20

Slange til trykluft

Beholder sin fleksibilitet under alle temperatur- og vejrforhold

Best. nr.	Best. tekst	mm	bar
774 1599	Pu-slange incl. kobling/nippel	ø 11/ø 16 x 10.000	20
774 1588	Pu-slange incl. kobling/nippel	ø 11/ø 16 x 15.000	20
774 1577	Pu-slange incl. kobling/nippel	ø 11/ø 16 x 20.000	20
774 1006	Gummislange 3/8" 10 mm		
774 1608	Gummislange 1/2" 12 mm		
519 1542	Luftslange 2,5 m	3/8x1/4 kobling fleksibel	

Trykluftkoblinger

Best. nr.	Best. tekst	
774 1202	Trykluftkobling	1/4" indvendig gevind
774 1155	Trykluftkobling	1/2" udvendig gevind
774 1003	Trykluftkobling	1/4" 6 mm slangestuds
774 1004	Trykluftkobling	3/8" 10 mm slangestuds
774 1005	Trykluftkobling	5/16" 8 mm slangestuds
774 1006	Trykluftkobling	1/2" 12 mm slangestuds

Tryklufsnippel

Best. nr.	Best. tekst	
774 5152	Tryklufsnippel standard	1/4" udvendig gevind
774 5002	Tryklufsnippel standard	1/4" 6 mm slangestuds
774 5003	Tryklufsnippel standard	5/16" 8 mm slangestuds
774 5004	Tryklufsnippel standard	3/8" 10 mm slangestuds
774 5005	Tryklufsnippel standard	1/2" 12 mm slangestuds
774 5151	Tryklufsnippel m svivel	1/4" udvendig gevind

Tryklufsnippel Rekylfri

Best. nr.	Best. tekst	
774 8003	Rekylfri nippel	8 mm slangestuds
774 8004	Rykylfri nippel	10 mm slangestuds

Slangenippel

Best. nr.	Best. tekst	
774 0223	Slangenippel	1/4" gevind 8 mm studs
774 0234	Slangenippel	3/8" gevind 10 mm studs

"2-øres" slangeklemme

Best. nr.	Best. tekst	for diameter mm
774 9961	"2-øres" slangeklemme	9 - 11 mm
774 9962	"2-øres" slangeklemme	15 - 18 mm
774 9963	"2øres" slangeklemme	11 - 13 mm
774 9964	"2øres" slangeklemme	13 - 15 mm





Centreringsrør



Centreringsrør gør det lettere at tilspænde hjul, der har fælge med midtercentrering. Centreringsrør beskytter navboltens gevind og fælgens bolthuller under tilspændingen. Navboltene påskrues centreringsrørene og deres konusform sørger for, at hjulet glider let og uhindret på plads.

Best. nr.	Best. tekst	Indv. gevind mm	Udvendig ø mm
519 5855	Centreringssæt 18/24 (3 stk)	M18	24
519 5862	Centreringssæt 18/21 (3 stk)	M18	21
519 5879	Centreringssæt 20/26 (3 stk)	M20	26
519 5848	Centreringssæt 22/26 (3 stk)	M22	26

Centreringsringe



Best. nr.	Best. tekst	Bredde
519 5783	Centreringsring for M22, single	9 mm
519 5790	Centreringsring for M22, tvilling	20 mm

Ari Zentri centreringsstave



Centreringsværktøjet Ari Zentri gør det hurtigt og lettere at tilspænde hjul, der har fælge med midtercentrering. Ari Zentri er en rørstav med glat inder- og yderside samt en forskydelig hammer. Efter hjulet er sat løs på navboltende sættes en Ari Zentri henover den resterende gevinddel. Hjulet bevæges samtidig med stavens hammer, således staven glider over navboltene og passer ind i fælghullet.

Best. nr.	Best. tekst	til fælgstørrelse	til navbolt
519 7035	Ari Zentri stavsæt (3 stk)	17,5" - 19,5" - 22,5"	M18, M 20, M22
519 7042	Ari Zentri stavsæt (2 stk)	17,5" - 19,5"	M18, M20
519 5869	Centreringsbolt sæt PV		



Boltcirkelmåler

Best. nr.	Best. tekst
519 5796	Boltcirkelmåler



519_5796

Checkpoint

Hjulspændingsindikator

Best. nr.	Best. tekst	Ø	antal
561 2520	Checkpoint indikator træk/trailer/hænger 32 mm		100
561 2530	Checkpoint indikator træk/trailer/hænger 33 mm		100



561 2620



561 2520

Dustlite

Hjulefterspændings indikator med støvhætte

561 2620	Checkpoint indikator forhjul	32 mm	100
561 2630	Checkpoint indikator forhjul	33 mm	100

Pakning for ALU-fælg

Til 10 huls LV ALU-fælg

Best. nr.	Best. tekst
561 2700	10 huls pakning til LV ALU-fælg





Bolt- og møtriksløsner



Induktionsvarme løsner

Fastsiddende bolte og møtrikker løsnes med induktionsvarme. Skåner fælg og hjuldele. Leveres i praktisk plastkuffert.

Best. nr.	Best. tekst	effekt
519 4600	LOOSER bolt- og møtriksløsner	2200-3500 wat



Navrensere

Specialrensere til rengøring af nav og fælganlægsflader. Renser hurtigt fastbrændt snavs og rust.

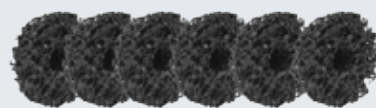
Passer til de fleste biltyper

- Tilsluttes til boremaskine eller akkuskruemaskine.
- Udskiftelige navrensere
- Økonomisk, hver navrenser holder til ca. 50 køretøjer
- Giver en flot finish
- Mindre støv end hvis man bruger stålborste
- Fjerner urenheder på kontakflade/nav og dermed sikres en korrekt opspænding.

Best. nr.	Best. tekst	indhold
571 9190	Navrenser ½" hub	1
571 9192	Udskiftnings navrenser ½" Hub ø 4,5 cm	1



571 9190



571 9192

Kantråds varmer

Opvarmer kantråden på lavprofildæk, UHP og RTF (Run Flat) dæk så den stive kantråd gøres mere fleksibel og dermed er lettere at montere på fælgen. Herved undgår man at skade dækkets kantråd ved montering

Best. nr.	Best. tekst
519 9550	Kantrådsvarmer 16-17" incl timer
519 9560	Kantrådsvarmer 18-19" ex. timer



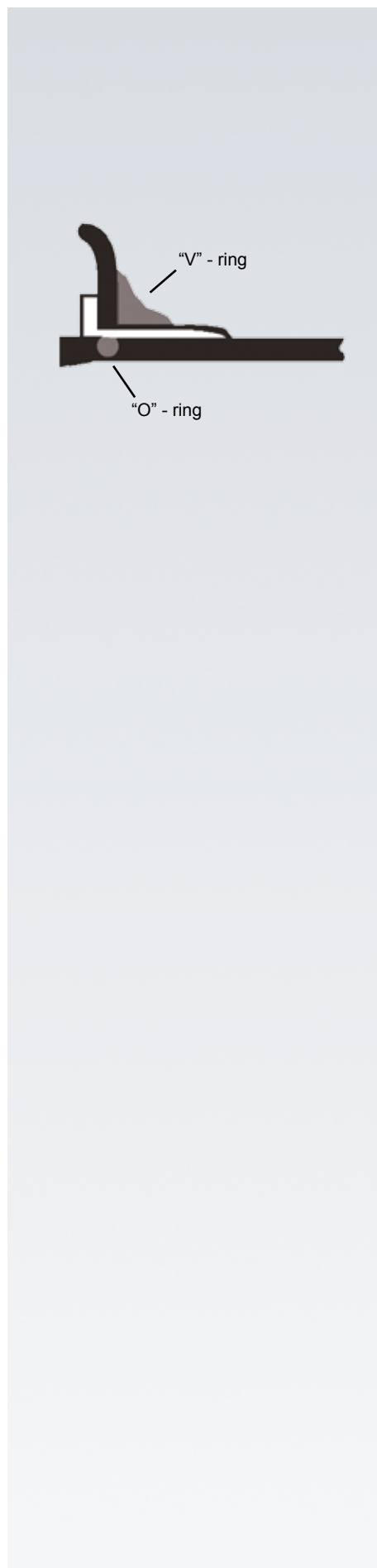
519 9550

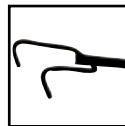


O- og V-ringe

Til tætning af kantrådsområdet på EM-dæk. Se illustrationen overfor

Best. nr.	Best. tekst	Udvendig ø	Godstykkelse
563 2002	O-ring	17"	7 mm
563 2019	O-ring	20"	7 mm
563 2026	O-ring	24"	7 mm
563 1990	O-ring	24"	9,5 mm
563 2033	O-ring	25"	7 mm
563 2040	O-ring	25"	10 mm
563 2057	O-ring	29"	10 mm
563 2208	V-ring	20"	illu
563 2060	O-ring	32"	7mm
563 2064	O-ring	33"	10 mm
563 2222	V-ring	25"	illu





Dækhævespreder

Til både løft, spredning og fiksering af lastbildæk forud for reparation, udskiftning af kantrådsbånd, slanger eller lignende arbejde. Dækhævesprederen har en lav pårulningshøjde på kun 200 mm samt hånd- og fodbetjening. Pneumatisk trinløs indstilling af arbejdshøjde og spredeklørnes åbning.

- enkeltmandsbetjening
- hævehøjde 450 mm
- hævekraft 200 kg ved 12 bar
- op til dækstørrelse 23.5 - 25 EM med forlængersæt
- pladsbehov 1150 x 780 x 900 mm

Best. nr.	Best. tekst
519 9211	Dækhævespreder



519 9211

Reparationsbord

En praktisk løsning på handling-opgaven til lastbildæk. Dækket vippes med håndkraft fra stående til liggende stilling, hvorefter det drejes til den ønskede position.

Best. nr.	Best. tekst
517 1051	Reparationsbord, vip- og drejebart



517 1051

Dækspreder combi

Dæksprederen har en kombineret funktion, idet den både anvendes til spredning og fiksering af dæk samt til nedspænding af slanger. Dæksprederen er forberedt til montering på kanten af et arbejdsbord

Best. nr.	Best. tekst
595 2988	Dækspreder combi



595 2988

Dækspreder manuel

En mobil og enkelt løsning til værksted og servicevogn.

Best. nr.	Best. tekst
519 9001	Dækspreder manuel GTS-01



519 9001

Dækspreder

Til spredning og fiksering af person- og varebildæk og LV forud for reparation eller kontrolarbejde.

- nem inspektion ind- og udvendigt
- dæk kan fikseres i en hvilken som helst arbejdsposition
- bekvem arbejdshøjde
- nemt tilgængelig værktøjshylde

Best. nr.	Best. tekst
517 0777	Rep Boy Dækspreder PV VV
517 0778	Dækspreder PV VV
519 9212	Dækspreder LV



517 0777

517 0778

519 9212 ex. lampe

På side 11-2 vises inspektionslampe som med fordel kan anvendes til dækspreder



Manuel dækspreder

Manuel dækspreder med store trykfødder på 170 x 180 mm. Til spredeområde 100 - 530 mm. Totalvægt 7,5 kg

Best. nr. Best. tekst

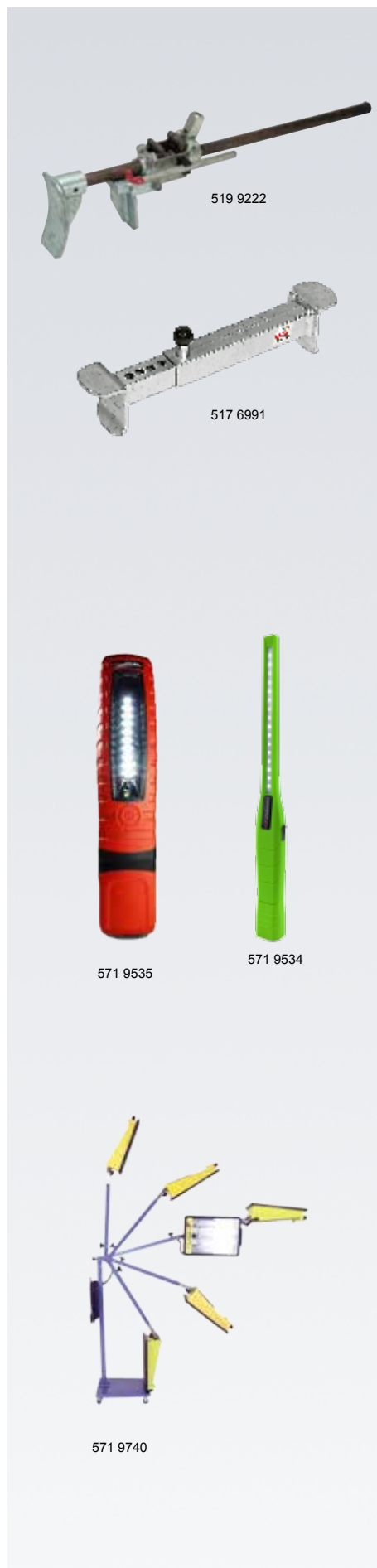
519 9222	Manuel dækspreder
517 6991	Kantråds afstandsholder til 519 9222

Arbejdslamper

Når lampen er placeret i kantråds-klemmen kan den placeres hvor som helst på kanttråden

Best. nr. Best. tekst

571 9534	Arbejdslampe 600 lumen
571 9535	Arbejdslampe 400 lumen



519 9222

517 6991

571 9535

571 9534

571 9740

Dæklampe til store hjul

Lampen kan flyttes rundt på værkstedet og har et utal af funktions muligheder. Uundværlig når der repareres store traktor og EM dæk.

Best. nr. Best. tekst

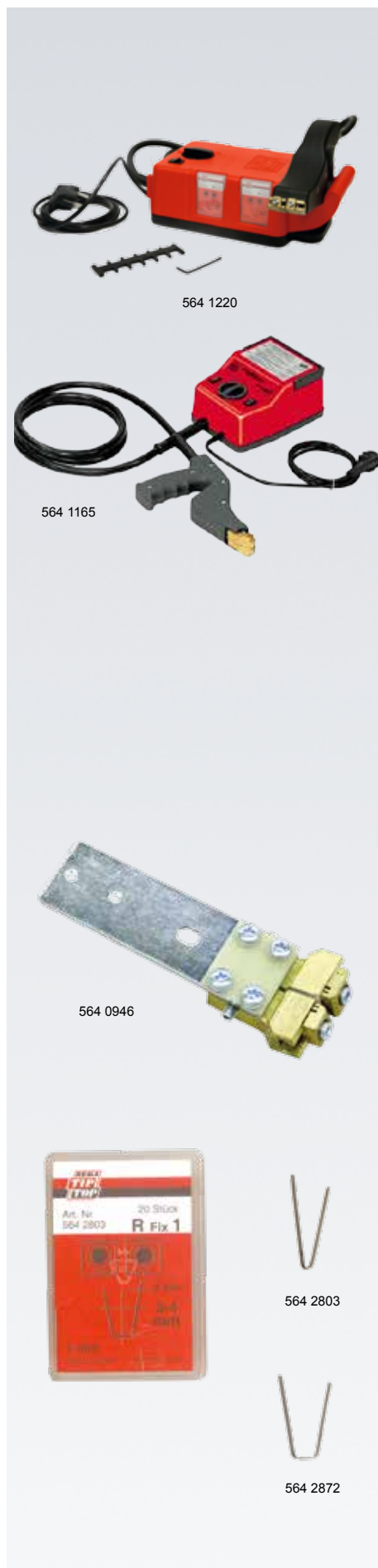
571 9740	Mobil dæklampe til store dæk
----------	------------------------------



Dækprofilopskærer Rubber Cut

Specialværktøj til skæring af dybere riller i slidbanemønstret på dæk, hvor dette er tilladt. Rubber Cut er forsynet med rulleskærehoved, som hindrer friktion mellem skærehovedets underside og dækket, hvilket reducerer kraftanvendelsen og ligeledes sikrer stor manøvre – dygtighed. Adskillelsen af skærehoved og transformator giver stor bevægelsesfrihed. Skærebredde 3 - 20 mm og skæredybde 0 - 16 mm. Eltilslutning 230 V.

Best. nr.	Best. tekst
564 1220	Rubber Cut R 414
564 1165	Rubber Cut 400
564 0946	Skærehoved komplet



Best. nr.	Best. tekst	Skærebredde mm	Skæredybde mm	Pakning
564 2803	Rundkniv R Fix 1	3-4	7	20
564 2810	Rundkniv R Fix 2	5-6	8	20
564 2827	Rundkniv R Fix 3	6-8	10	20
564 2834	Rundkniv R Fix 4	9-10	14	20
564 2841	Rundkniv R Fix 5	10-14	16	20
564 2858	Vinkelkniv W Fix 1	3-4	7	20
564 2865	Vinkelkniv W Fix 2	5-6	8	20
564 2872	Vinkelkniv W Fix 3	6-8	10	20
564 2889	Vinkelkniv W Fix 4	9-10	14	20
564 2896	Vinkelkniv W Fix 5	10-14	16	20
564 2906	Vinkelkniv W Fix 6	22-28	16	10



Monteringspastaer

Til montering af dæk uanset type og konstruktion gennemføres løbende laboratorietests for at optimere de respektive monteringspastaer og -cremer. Pastaen eller cremen sikrer hurtig og skånsom montering og demontering af den pågældende dækttype samt den nødvendige friktionskraft mellem dæk og fælg til eliminering af selv den mindste dækvandring. Pastaerne og cremerne er kemisk neutrale overfor gummi og metal. Afmonteringsvæske er flydende krybe-væske som medvirker ved demontering af fastsiddende dæk. Denne væske må under ingen omstændigheder anvendes til montage p.g.a. risikoen for dækvandring.

Best. nr.	Best. tekst	Pakning						
593 0591	Monteringspasta universal 1 kg	1 & 1 x 18	x	x	x		x	x
593 0601	Monteringspasta universal 3,5 kg	1 & 1 x 8	x	x	x		x	x
593 1855	Powermount 5 kg			x	x			
593 0553	Monteringsvoks rød 5 kg	1 & 1 x 8	x	x	x			
593 0515	Monteringscreme truck 5 kg	1 & 1 x 8			x			
593 0508	Monteringscreme W 5 kg	1 & 1 x 8			x	x	x	
593 0539	Monteringscreme EM 5 kg	1 & 1 x 8						x
593 0388	Glidemiddel 1 kg	1 & 1 x 10				x		
593 0577	Monteringspasta til brede fælge	1 & 1 x 8	x	x				
593 5503	Afmonteringsvæske 1 l	1 & 1 x 10			x	x	x	x
593 5510	Afmonteringsvæske 5 l	1			x	x	x	x
593 5520	Afmonteringsvæske Super Slick				x			x
593 5521	Påfyldningskande Super Slick							
593 0072	Anti Gliss lube 500 g	1					x	
593 5640	Remaxx Glidemiddel spray 400ml	1	x	x				
519 8034	Holder til monteringspasta	1						
570 9440	Tryksprayer oliefast 1 ltr.	1						
593 0618	Pensel for monteringscreme	1						
593 0620	Børste for monteringspasta	1						





Bead Sealer kantrådstætner

Til forsegling af alders-/slitagebetingede utætheder mellem fælg og kantråd på alle slangeløse dæk. Bead Sealer påsmøres kantråd og fælgkantområde forud for montering og oppumpning. Under oppumpningen fordeler Bead Sealerens faststofpartikler sig i ujævnhederne og hindrer udsivning af luft.

Best. nr.	Best. tekst	Pakning
593 0807	Bead Sealer kantrådstætner 1 liter	1 & 1 x 10
593 0814	Bead Sealer kantrådstætner 5 liter	1
596 6077	Rim Seal kantrådstætner 5 kg.	1



Talkum

Fint, asbestfrit pulver, som er ideelt ved montering af slanger.

593 0649	Talkum 500 g	1 & 1 x 10
----------	--------------	------------

Tire & Tube pumpe-compound

Hjælpe middel til montering af slangeløse traktordæk med bløde dæksider, hvor der er for stor afstand mellem fælg og kantråd til normal oppumpning. Området opfyldes med pumpe-compound og hindrer tilstrækkelig luftundvigelse indtil dækket sætter sig.

593 5613	Tire & Tube pumpe-compound 12 liter	1
----------	-------------------------------------	---

Håndrens Top Clean

Kraftig og cremet håndrens, der er skånsom for hænderne. Fjerner de vaskeligste typer snavs, som f.eks. olie, fedt, tjære, harpiks, farve. Afrensningen foregår med milde indholdsstoffer og fine faststofpartikler. Fri for organiske opløsningsmidler. Top Clean er 100% fri for sand og sikrer derved mod tilstopning af afløb. Indholdsstofferne er 90% biologisk nedbrydelige.

593 2150	Håndrens Top Clean 250 ml	1 & 1 x 10
593 2018	Håndrens Top Clean 5 l	1 & 1 x 8
570 9050	Hånd creme 100ml	1

Wipes vådservietter

Universal servietter 50 stk i lufttæt pakning.

Med en soft og grov side. Til rengøring af smudsige hænder og affedning af alle typer materialer.

Den miljørigtige løsning til affedning af fælg inden påsætning af klæbevægte.

605 0200	Wipes vådservietter 50 stk. pakning	1 & 1 x 6
----------	-------------------------------------	-----------



MC Balancevægte

Best. nr.	Best. tekst	Pakning	
565 0160	Klæbevægt 6 mm coated	8 x 5g	25
566 7640	Klæbevægt 3,8 mm sort	12 x 5 g	100
566 7530	Klæbevægt sølv	10 x 2,5 + 1 x 5 g	50

Blyfri standardvægte zink EUR

Best. nr.	Best. tekst	Pakning	Yderkarton
589 2055	Standardvægt EUR. 5 g	100	2.000
589 2056	Standardvægt EUR 10 g	100	1.600
589 2057	Standardvægt EUR 15 g	100	1.600
589 2058	Standardvægt EUR 20 g	100	1.600
589 2059	Standardvægt EUR 25 g	100	800
589 2060	Standardvægt EUR 30 g	100	800
589 2061	Standardvægt EUR 35 g	50	400
589 2062	Standardvægt EUR 40 g	50	400
589 2063	Standardvægt EUR 45 g	50	400
589 2064	Standardvægt EUR 50 g	50	300
589 2065	Standardvægt EUR 55 g	50	300
589 2066	Standardvægt EUR 60 g	50	300

Alu-vægte

Plastbelagte til aluminiumsfælge

589 2067	Alu-vægt 5 g	100	2.000
589 2068	Alu-vægt 10 g	100	1.400
589 2069	Alu-vægt 15 g	100	800
589 2070	Alu-vægt 20 g	100	800
589 2071	Alu-vægt 25 g	100	800
589 2072	Alu-vægt 30 g	100	600
589 2073	Alu-vægt 35 g	50	400
568 2074	Alu-vægt 40 g	50	400
589 2075	Alu-vægt 45 g	50	400
589 2076	Alu-vægt 50 g	50	300

Klæbevægte

566 7650	Klæbevægt 3,8mm	12 x 5 g	100	400
566 7660	Klæbevægt i rulle 6 kg.	5 g	1.200	1.200
566 7670	Klæbevægt i rulle 6 kg. m. vintertape		1.200	1.200
566 7661	Klæbevægt premium 5 g. i rulle 5 kg		1.000	1.000
566 7657	Klæbevægt m. vintertape 4 x 5 + 4 x 10 g		100	100
566 7655	Klæbevægt 3,8 mm 4 x 5 + 4 x 10 g		100	400
566 7640	Klæbevægt 3,8 mm sort 12 x 5 g		100	100
566 9530	Ophæng til klæbevægtrulle			1
566 9532	Ophæng til klæbevægt rulle premium			1
566 9534	Klæbevægtstander på fod til klæbevægte i ruller m. boltning i gulv			1



566 7640



589 2062



589 2074



566 7657



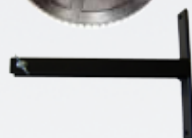
566 7650



565 7640



566 7660



566 9530

566 7661



566 9532



Lastbilvægte

til slangeløse dæk

Best. nr.	Best. tekst		Pakning	Yderkarton
565 9700	LKW-vægt TL. slimline	50 g	10	200
565 9717	LKW-vægt TL. slimline	75 g	10	140
565 9724	LKW-vægt TL. slimline	100 g	10	140
565 9731	LKW-vægt TL. slimline	150 g	10	80
565 9748	LKW-vægt TL. slimline	200 g	10	80
565 9755	LKW-vægt TL. slimline	250 g	10	60
565 9762	LKW-vægt TL. slimline	300 g	10	60
565 9786	LKW-vægt TL. slimline	400 g	10	60



Klæbevægte

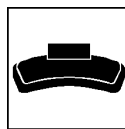
565 6505	Klæbevægt lastbil	4 x 25 g	10	
565 8122	Klæbevægt lastbil	4 x 50 g	10	
565 8000	Klæbevægt lastbil	50 g	10	
565 8017	Klæbevægt lastbil	75 g	10	
565 8024	Klæbevægt lastbil	100 g	10	
565 8048	Klæbevægt lastbil	150 g	10	
565 8062	Klæbevægt lastbil	200g	10	

Balancevægttænger -hammer

518 7801	Balancevægttang, forkromet med mejsel og syl i håndtag
518 7828	Balancevægttang, lakeret med mejsel og syl i håndtag
518 7830	LV balancevægt hammer og -aftrækker
518 7831	Stift til hammer 518 7830

Klæbevægt-fjerner

565 4468	Klæbevægt-fjerner, fremstillet af slidstærkt kunststof
565 4466	Klæbevægt-fjerner spatel fremstillet af metal
565 4470	Klæbevægt-fjerner fremstillet af metal
595 0120	Gummirondel til fjernelse af limrester, incl. værktøjsholder



Dynamisk afbalancering



Lastbil - trailer - bus

EQUAL polymer granulat

Dæmper vibrationerne inde i dækket - Virker som afbalancering af vægtmassen - Reducerer dækkets kontaktaftryk

Best. nr.	Best. tekst	Pakning
566 0201	Equal A pose a´ 340 g	1 + 10 + 40
566 0218	Equal B pose a´ 285 g	1 + 10 + 40
566 0225	Equal C pose a´ 230 g	1 + 10 + 40
566 0232	Equal D pose a´ 170 g	1 + 20 + 40
566 0249	Equal E pose a´ 115 g	1 + 20 + 40
566 0256	Equal F pose a´ 85 g	1 + 20 + 40
	Vægttabel 40 x 60 cm	1



EQUAL

566 0192

VIGTIGT: se tabel for rigtig påfyldning afsnit 17-10

Rekvirer evt. specialbrochure

Dynamisk afbalancering

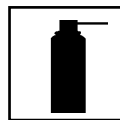


Lastbil - trailer - bus

Dæmper vibrationerne inde i dækket - Virker som afbalancering af vægtmassen - Reducerer dækkets kontaktaftryk

Best. nr.	Best. tekst	Pakning
566 0192	Top Balance granulat løs vægt	7,5 kg

VIGTIGT: se tabel for rigtig påfyldning på emballagen



Tryksprayer

Velegnet til forstøvning af aggressive væsker.
Forsynet med justerbar dyse. Arbejdstryk 3 bar.

Best. nr.	Best. tekst	Pakning
518 1501	Tryksprayer 1 ltr.	1



518 1501

Rustløser

Rustløseren er en krybeolie baseret på MoS₂, der kemisk opløser/deplacerer rust.
Specielt velegnet til frigørelse af fastsiddende bolte, fælgmøtrikker, paler, dørlåse etc.

Best. nr.	Best. tekst	Indhold	Pakning
605 0035	Rustløser	300 ml. spray	1 & 1 x 12
605 0042	Rustløser	5 ltr. dunk	1 & 1 x 4



605 0035



605 0042

Læksøger

Vandbaseret spray. Søger og lokaliserer præcist beskadigelser på dæk og slanger ved at skabe synlige bobler henover skadestedet ved oppumpning. DIN 30657

Best. nr.	Best. tekst	Indhold	Pakning
605 0137	Læksøger	500 ml Spray	1 & 1 x 12



605 0137

Wipes vådservietter

Universal servietter 50 stk i lufttæt pakning.
Med en soft og grov side. Til rengøring af smudsige hænder og affedning af alle typer materialer.

Den miljørigtige løsning til affedning af fælg inden påsætning af klæbevægte.

605 0200	Wipes vådservietter 50 stk. pakning	1 & 1 x 6
----------	-------------------------------------	-----------



605 0200



5 Egenskaber
56 Anvendelsesmuligheder

5-56

Et universalmiddel med de mest anvendte autokemiske produkttegenskaber- 5-56 smører, renser, opløser, rengør og beskytter. Disse 5 egenskaber giver en løsning på mindst 56 problemstillinger. En uundværlig bestandel i værktøjskassen.

Best. nr.	Best. tekst	Indhold	Pakning
605 0012	5-56	200 ml spray	1 x 12
605 0027	5-56	400 ml spray	1 x 12
605 0029	5-56	5 l dunk	1 x 2



605 0027

Brakekleen Rens og fælgræs

Renser og affedter effektivt og efterlader ingen restkoncentrationer. Fjerner olie, bremsevæske, fedt, trafikfilm bremsestøv og fastsiddende aflejringer på fælg og nav.

Best. nr.	Best. tekst	Indhold	Pakning
605 0055	Brakekleen Rens	500 ml spray	1 x 12
605 0051	Brakekleen Rens	5 l dunk	1 x 2



605 0055

Metalfri Pasta

Keramisk montagepasta, højtemperatur -40° til 1.400° C. Hindrer fastbrænding af metaldele, vibrationer og støj fra skivebremser.

Best. nr.	Best. tekst	Indhold	Pakning
605 0162	Metalfri pasta	300 ml spray	1 x 12



605 0162

Multilube

Multi-funktionelt smøremiddel, som har blå indikator-farve i påføringsfasen. Vedblivende, hæftende smørring.

Best. nr.	Best. tekst	Indhold	Pakning
605 0909	Multilube	500 ml spray	1 x 12



605 0909



Zink

Galvanisk korrosionsbeskyttelse til metaloverflader. Zink har samtidig stor hæfteevne. Velegnet til korrosionsbeskyttelse af karrosserier, udstødningssystemer og svejsesømme.

Best. nr.	Best. tekst	Indhold	Pakning
605 0080	Zink	400 ml spray	1 x 12



605 0080

Silikone

Silikone er klar og farveløs. Velegnet til at genopfriske plastic- og gummioverflader. Hindrer fastfrysning af gummilister på bildøre

Best. nr.	Best. tekst	Indhold	Pakning
605 0072	Silikone	400 ml spray	1 x 12



605 0072

Udstødningmontagepasta

Keramisk, varmebestandig pasta til samling af udstødningssystemer

Best. nr.	Best. tekst	Indhold	Pakning
605 0106	Udstødningpasta	150 g tube	1 x 6



605 0106

Brake grease

Metalfrit smørremiddel til bremsedele

Best. nr.	Best. tekst	Indhold	Pakning
605 0060	Brake grease	200 ml. spray	1 x 6



605 0060



Additiver

Diesel additive

Cetal- og smøreforbedringsmiddel. Nedbringer aflejringer med vandudskillende egenskaber som holder brændstoffet rent. Genopretter motorydelsen.

Best. nr.	Best. tekst	Indhold	Pakning
605 0170	Diesel additive	200 ml	1 x 6

Gasoline additive

Garanterer rent brændstofsysteem og giver jævn og regelmæssig brændstofftilførelse til karburator og indsprøjtningmotorer. Fjerner aflejringer og forbedrer motorens præstationer.

Best. nr.	Best. tekst	Indhold	Pakning
605 0180	Gasoline additive	200 ml	1 x 6

Motor flush

Fjerner slam, gummi, rust og lak fra indvendige motordele. (benzin og diesel) Bruges før olie-skift. Sikrer efterfølgende at motorolien når ud alle steder for god smøring og køling.

Best. nr.	Best. tekst	Indhold	Pakning
605 0190	Motor flush	200 ml	1 x 6

Winter kit

Vær forberedt på vinterens sne og is

Best. nr.	Best. tekst	Indhold	Pakning
605 0230	Winter kit bestående af: Låseolie - Kost m. isskraber - Silikone klude til gummilister		1



605 0170



605 0180



605 0190





Donkræfte

Til værksted og servicevogn

Best. nr.	Best. tekst	Løft i ton	Vægt
518 0250	Værkstedsdonkraft	2	30 kg
518 0330	Værkstedsdonkraft	3	32 kg
518 0300	Værkstedsdonkraft GT 3.0 Jubilæum	3	40 kg
518 4216	Løs gummisaddel for værksteddonkraft		
519 4532	Værksteddonkraft hydraulisk 2 trin LH 109 mm <i>incl. 20-40-80 mm forlængere</i> <i>Indsatshøjde 150 mm - Totalhøjde 259mm</i>	20/45	45 kg
519 4033	Værksted donkraft hydraulisk 3 trin Løft 150 mm <i>incl. 10-40-70-mm forlængere</i> <i>Indsatshøjde 125 mm - Totalhøjde 275 mm*</i>	22/40	47 kg
519 3531	Værksteddonkraft hydraulisk 1 trin Løft 99 mm <i>incl. 20-40-80 mm forlængere</i> <i>Indsatshøjde 185 mm - Totalhøjde 284 mm*</i>	35	42 kg
519 3532	Værkstedsdonkraft hydraulisk 1 trin Løft 250 mm <i>incl. 50-100-150 mm forlængere</i> <i>Indsatshøjde 360 mm - Totalhøjde 610 mm*</i>	35	70 kg
519 2002	Luftpude donkraft LH 100-295 mm	2	
519 2012	Luftpude donkraft LH 100-295 mm	2	15 kg
519 2020	Luftpude donkraft LH 120-400 mm	20	35 kg
518 0050	50 mm forlænger		
518 0100	100 mm forlænger		
518 2372	Skum beskyttelsespudder 1375x150x150 pakket med 4 stk		
519 2030	Titan støtteplade til donkraft		

* ekskl. forlængere





Luftpude-donkræfte med Kevlar indlæg

Luftpude-donkraften anvendes til løft i alle tilfælde, hvor en konventionel donkraft ikke kan placeres på grund af pladsmangel. Et uundværligt hjælpeværktøj til vejhjælps-service for lastbiler og bus. Der kan køres på luftpudedonkraften for derved at få køretøjets hjulstilling løftet.

519 1410	Luftpude-donkraft, 14 ton
519 1412	Luftpude-donkraft, 24 ton
519 1420	Styreaggregat med manometer og 8 bar overbelastningssikring



519 1410/519 1412



519 1105



519 1420

Hjulhåndtering

Hjælp til af- og påmontering af hjul på aksel, samt intern flytning og transport af hjul

Best. nr.	Best. tekst
519 1105	Enkelthjuls løfter max. belastning 220 kg.
519 1490	Mobil enkelt-hjulløfter til person- og varevognshjul
519 1492	Mobil enkelthjuls løfter ERGO+ til PV og varevogn



519 1492



519 1490

Dæk-caddy

Ekstra solid dæk- og hjulløfter m. solide gummi hjul

Dæk-caddy'en er en god løsning til at flytte og aflæsse stakkevis af dæk ved hjælp af opsamlingsgafflerne. Egenvægt 21 kg. Stakkehøjde 1500 mm eller ca. 10 personbilledæk eller 6 komplette hjul. Maksimal last 200 kg.

Best. nr.	Best. tekst
518 1147	Dæk-Caddy til personbilledæk - leveres delvis samlet
518 1148	Forlængersæt og vippefunktion til Dæk-Caddy giver + 2 komplette hjul



518 1147



518 1147 med forlænger sæt 518 1148

PERMANENT REPARATION AF SLANGELØSE DÆK

MAX LOAD INDEX 121	205/45 R16 83 V	HASTIGHED INDEX	205/45 R16 83 V	 80% BANE 10% 10% SKULDER	 SIDE *ERVENDE UDEN BILD PÅ FORSKEREN			
						SKADE	SKADE	TIP TOP
P4-SUV-VV	Q - T	3-6 mm	Mitsubishi A3 - A4,8 - A4	3 mm	Mitsubishi A3	*	UP 3	Bead Sealer
P4-SUV-VV	H - V	3-6 mm	Mitsubishi A3 - A4,8 - A4	Ingen KØR STRAKS reparation mulig				Bead Sealer
Bun-Flad SST	H - V	3-6 mm	Mitsubishi A3 - A4,8 - A4	Ingen reparation mulig				Bead Sealer
URP*	W - Y	3-6 mm	Mitsubishi A3 - A4,8 - A4	Ingen reparation mulig				Bead Sealer
URP*	Z > Y	3 mm	Mitsubishi A3	Ingen reparation mulig				Bead Sealer

***OBS!**

Reparation af 18HP* dæk (P-200 km/h) kræver at reparationen udføres af en udbetalt sagkyndig reparatør. (STRO, TI 2044, DSL Branchevejledning)

ADVARSEL!

Udendelig foretaget tætning (propning), er at betragte som nød-tætning med henblik på kørsel til nærmeste reparatør, og kan dermed ikke anses for at være en permanent reparation. (Færdselsstyrelsens synsvejledning §-602-601f)

Dækreparation Standard TT2044, DSL Branchevejledning, STRO, Færdselsstyrelsen.



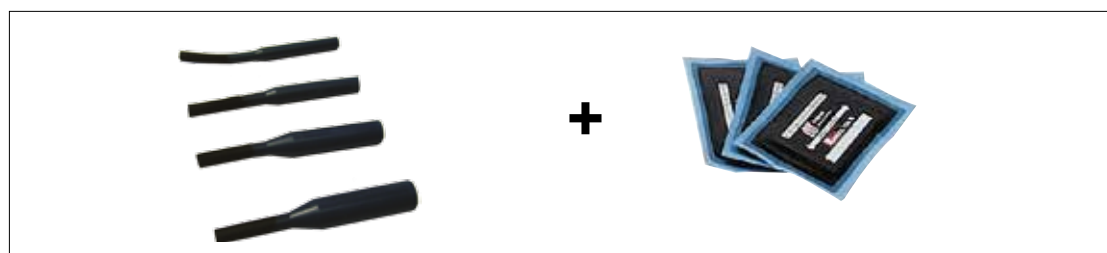
REMASTEM + RAD

LASTBIL- og BUSDÆK - MIN. LI 122 - MAKS. LI 177

ZONE 2 BANE

ZONE 3 SKULDER

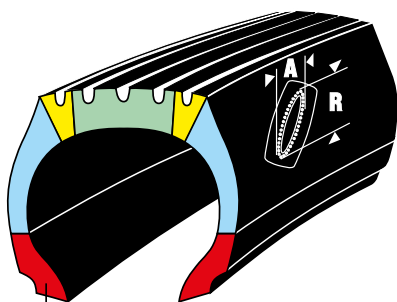
DÆK STØRRELSE	MAKS. SKADE MM	KOMBINATION	MAKS. SKADE MM	KOMBINATION
		KØR STRAKS		
7R - 8,5R 205 - 285	Ø 8 MM	RS 6-8 + RAD 115	-	
9R - 11R 235 - 285	Ø 10 MM	RS 6 + RAD 115 RS 8-10 + RAD 120	-	
12R- 18R 295 - 445	Ø 10 MM	RS 6-10 + RAD 120	-	
24 TIMERS VULKANISERING AF LAPPEN - MIN. 18° C				
7R - 8,5R 205 - 285	Ø 10 MM	RS 10 + RAD 120	Ø 6 MM	RS 6 + RAD 120
9R - 11R 235 - 285	Ø 12 MM	RS 12 + RAD 125	Ø 8 MM	RS 6-8 + RAD 531
12R- 18R 295 - 445	Ø 12 MM	RS 12 + RAD 135	Ø 8 MM	RS 6-8 + RAD 533



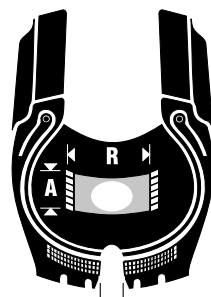
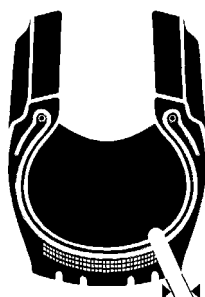
Skadetabel



RAD 100 serien



Ikke reparerbar zone

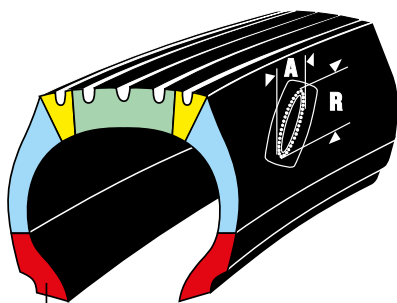


	Speedindex	Tread Diagrams					RAD	
		A	R	C	A	R		S
	-Q	10	15	10	10	10	8	110
		20	30	20	20	20	8	115
		20	35	20	20	20	8	116
	-T	6	12	8	8	8	6	110
		15	30	12	12	12	6	115
		15	36	12	12	12	6	116
	-H	6	6	6	6	6	3	110
		10	10	10	10	10	6	115
	-V	3	3	6	6	6	3	110
		-	-	8	8	8	-	115
	-ZR	-	-	3	3	3	-	110
		-	-	6	6	6	-	115
	-T	-	-	10	10	10	-	115
		8	8	12	12	12	3	116
		15	30	15	15	15	8	120
	-H	-	-	6	6	6	-	115
	6	6	10	10	10	-	116	
	15	20	12	12	12	3	120	

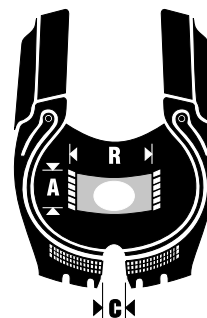
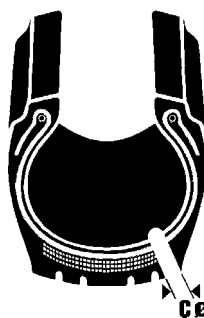
	Serie					Tread Diagrams					RAD	
	100-90	85-80	75-70	65-60	55-45	A	R	C	A	R		S
	6.00 - 7.50 min - 122 LJ	9 R - 10 R 245/ - 265/	205/ - 235/	245/ - 265/	-	10	15	15	15	20	8	120
						15	60	15	15	25	10	122
						20	50	25	25	40	15	140
						10	80	25	25	40	15	140
						25	60	12	12	15	-	115
						-	-	12	12	15	-	115
	8.25 - 10.00 225/ - 245/	9 R - 10 R 245/ - 265/	245/ - 265	275/ - 315/	-	4	80	-	-	-	-	124
						8	60	-	-	-	-	120
						6	10	12	12	20	8	120
						10	80	20	20	40	15	140
						20	60	20	20	40	15	140
						10	110	30	30	50	20	142
						25	80	30	30	50	20	142
						20	135	40	40	70	25	144
						40	80	40	40	70	25	144
						-	-	10	10	12	-	115
	12.5 R - 4.75 R 11.00 - 13.00	11 R - 13 R 12/ - 14/ 14.75	11/ - 13/	325/ - 385/	365/ - 385/	6	6	12	12	20	6	120
						10	60	20	20	30	10	140
						15	35	20	20	30	10	140
						10	100	25	25	50	20	142
						25	80	25	25	50	20	142
						20	130	40	40	70	25	144
						40	80	40	40	70	25	144
						-	-	10	10	12	-	115
						-	-	20	20	25	-	125
						-	-	40	40	60	-	135
	14.00 - 16.00 375/ - 445/	15 R - 24 R 15.5 -	445/ - 505/	395/ - 525/	425/ - 495/	12	30	15	15	25	10	140
						10	100	20	20	30	20	142
						20	60	20	20	30	20	142
						20	130	30	30	50	25	144
						30	60	30	30	50	25	144
						30	140	40	40	70	30	146
						45	100	40	40	70	30	146
						-	-	10	10	15	-	120
						-	-	15	15	25	-	125
						-	-	35	35	50	-	135



RAD 100 serien



Ikke reparerbar zone

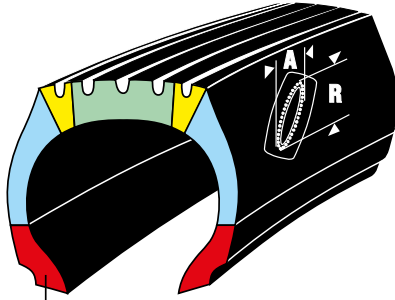


	Serie 100-80		Serie 85-80		Serie 75-70		Serie 65-60		Serie 55-48		A		R		C		S		RAD	
	A	R	A	R	A	R	A	R	A	R	A	R	A	R	A	R	A	R		
 15000 L min - 123 LJ	6.00 - 7.50	9 R - 10 R	245/ - 295	205/ - 235/	245/ - 265/	-	-	-	-	-	-	10	10	10	-	-	-	-	115	
												15	30	15	15	15	10	531		
												10	75	20	20	30	12	533		
												20	60	25	25	40	15	535		
												20	90	15	15	15	-	225		
												30	60	8	8	8	-	115		
												-	-	12	30	15	15	15	10	531
												-	-	10	75	20	20	30	15	533
												-	-	20	60	20	20	50	20	535
												-	-	20	90	30	30	70	25	537
 8.25 - 10.00 225/ - 245/	9 R - 10 R	245/ - 265/	245/ - 265	275/ - 315/	-	-	-	-	-	-	-	10	140	35	35	70	25	537		
												25	120	35	35	70	25	537		
												35	80	-	-	-	-	225		
												-	-	25	25	35	-	235		
												-	-	40	40	60	-	245		
												-	-	8	8	8	-	115		
												-	-	12	25	12	12	12	10	531
												-	-	12	65	20	20	30	12	533
												-	-	15	90	25	25	50	15	535
												-	-	25	70	35	35	70	25	537
 12.5 R - 4.75 R 11.00 - 13.00 12/ - 14/ 14.75 275/ - 385/	11 R - 13 R	12/ - 14/ 14.75	275/ - 385/	325/ - 385/	355/ - 385/	-	-	-	-	-	-	15	150	35	35	70	25	537		
												35	70	40	40	80	25	539		
												15	150	-	-	-	-	225		
												30	100	15	15	25	-	225		
												40	85	25	25	35	-	235		
												-	-	40	40	60	-	245		
												-	-	10	20	12	12	12	8	531
												-	-	10	50	15	15	25	10	533
												-	-	10	90	20	20	30	15	535
												-	-	20	60	25	25	40	20	537
 14.00 - 16.00 375/ - 445/	15 R - 24 R	15 B -	385/ - 475/	445/ - 605/	395/ - 525/	425/ - 495/	-	-	-	-	-	10	160	40	40	60	25	541		
												15	120	30	30	50	25	539		
												30	80	40	40	60	25	541		
												20	130	40	40	60	25	541		
												40	80	40	40	60	25	541		
												15	170	40	40	70	30	543		
												45	100	-	-	-	-	225		
												-	-	15	15	15	-	225		
												-	-	25	25	25	-	235		
												-	-	40	40	40	-	245		

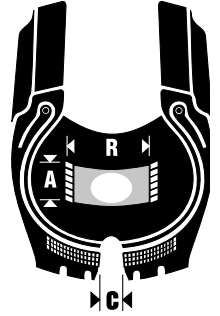
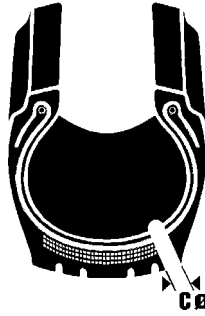
Skadetabel



RAD 100 serien



Ikke reparerbar zone



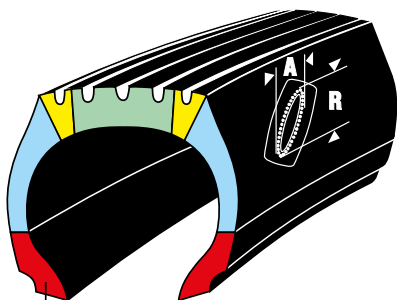
Traktor	Serie 144-204	Serie 284-324	Serie 364-404	Serie 484-524	RAD						
					A	R	C	A	R	S	
9.5-12.4 9-11 180-230					-	-	12	12	12	-	110
					20	20	28	30	30	10	128
					30	55	28	20	40	10	124
					30	70	48	40	60	25	180
					70	50	-	-	-	-	180
					80	130	60	60	75	45	192
					100	75	-	-	-	-	184
					80	125	75	75	90	55	184
					100	80	-	-	-	-	184
					100	-	-	-	-	-	110
13.5-18.4 18-18 280-400					-	-	18	10	10	-	110
					15	25	15	15	15	10	120
					15	60	18	15	30	10	124
					40	60	34	30	30	20	180
					60	40	-	-	-	-	180
					80	130	64	60	70	40	182
					85	70	-	-	-	-	182
					75	125	88	80	100	30	184
					100	75	-	-	-	-	184
					90	180	100	106	140	75	188
25.8-35.8 420-500					-	-	12	10	10	10	120
					12	50	18	10	20	10	124
					25	60	25	25	40	10	180
					40	130	45	40	60	30	182
					60	135	-	-	-	-	182
					85	75	78	70	90	40	184
					85	120	-	-	-	-	180
					120	90	88	85	120	60	180
					90	180	-	-	-	-	180
					125	125	100	106	175	70	188
125	250	-	-	-	-	180					
160	290	125	125	190	-	190					

Traktor	Serie 144-204	Serie 284-324	Serie 364-404	Serie 484-524	RAD						
					A	R	C	A	R	S	
7.00 R 15 8.25 R 15 9.50 R 20 11.00 R 20 12.00 R 20 13.00 R 20 14.00 R 20 15.00 R 20 16.00 R 20 17.00 R 20					10	10	12	12	15	-	120
					20	50	15	15	35	10	140
					20	50	-	-	-	-	142
					10	50	25	25	50	20	142
					30	70	-	-	-	-	144
					20	120	35	35	70	25	144
					30	100	-	-	-	-	148
					40	150	50	50	100	30	148
					60	126	-	-	-	-	152
					-	-	20	20	40	-	152
300/90 R 5.5 350/90 R 5.5 400/90 R 5.5 450/90 R 5.5 500/90 R 5.5 550/90 R 5.5 600/90 R 5.5 650/90 R 5.5 700/90 R 5.5 750/90 R 5.5					20	100	30	30	60	25	144
					30	150	45	45	90	30	148
					60	100	-	-	-	-	150
					40	230	60	60	120	35	160
					60	180	-	-	-	-	160
					70	300	150	100	180	55	162
					100	300	-	-	-	-	168
					80	350	130	130	210	60	168
					118	250	-	-	-	-	168
					-	-	40	40	70	-	168
95.00 R 30 100.00 R 30 105.00 R 30 110.00 R 30 115.00 R 30 120.00 R 30 125.00 R 30 130.00 R 30 135.00 R 30 140.00 R 30					20	80	25	25	50	20	184
					40	80	-	-	-	-	184
					60	150	40	40	80	35	188
					80	100	55	55	110	35	188
					60	190	-	-	-	-	188
					80	300	80	80	140	55	182
					80	200	-	-	-	-	188
					80	350	120	120	190	60	190
					100	250	-	-	-	-	188
					108	400	130	130	240	65	188
1.90-7.00					-	-	8	8	8	-	120
					-	-	8	8	8	-	120
					-	-	8	8	8	-	120
					-	-	8	8	8	-	120
					-	-	8	8	8	-	120
					-	-	8	8	8	-	120
					-	-	8	8	8	-	120
					-	-	8	8	8	-	120
					-	-	8	8	8	-	120
					-	-	8	8	8	-	120
7.50-11.00					-	-	6	6	6	-	118
					10	10	18	10	10	6	128
					10	50	-	-	-	-	128
					15	30	18	10	30	8	128
					-	-	3	3	3	-	118
					8	10	18	10	10	6	128
					8	30	18	10	15	6	128
					18	70	18	18	30	10	148
					15	50	-	-	-	-	148
					18	70	25	25	35	12	148

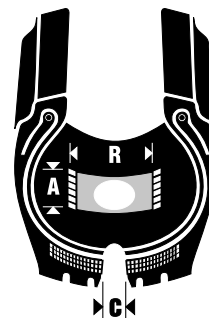
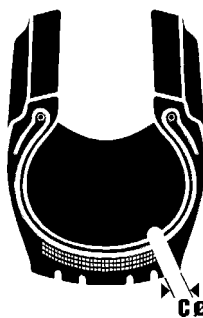
Skadetabel



RAD 500 serien



Ikke reparerbar zone



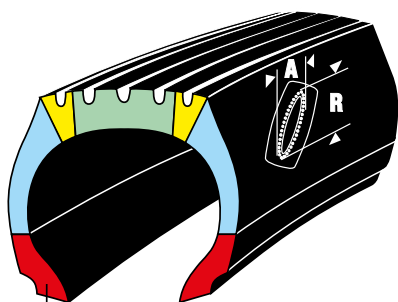
	Serie 100-90	Serie 85-80	Serie 75-70	Serie 65-60	Serie 55-45	①		②		③	RAD	
						A	R	CØ	A	R		SØ
 min - 122 LL	6,00-7,50	7R-8,5R 8,5V-9,5V	20,5V-23,5V	24,5V-26,5V	-	15	30	15	15	15	10	531
						10	75	20	20	30	12	533
						20	60	20	25	40	15	535
						20	90	25	25	40	15	535
						30	60	25	25	40	15	535
						-	-	12	12	15	-	115
 	8,25-10,00	9R-10R 22,5V-24,5V	24,5V-26,5V	27,5V-31,5V	-	12	30	15	15	15	10	531
						10	75	20	20	30	15	533
						20	60	20	20	30	15	533
						20	90	30	30	50	20	535
						25	80	30	30	50	20	535
						10	140	35	35	70	25	537
						25	120	35	35	70	25	537
						35	80	10	10	12	-	115
						-	-	10	10	12	-	115
						12	25	12	12	12	10	531
 	12,5R-14,75R 11,00-13,00	11R-13R 12V-14V 14,75V	17V-19V 27,5V-31,5V	30,5V-38,5V	35,5V-39,5V	12	65	20	20	30	12	533
						20	50	20	20	30	12	533
						15	90	25	25	50	15	535
						25	70	25	25	50	15	535
						15	130	35	35	70	25	537
						35	70	35	35	70	25	537
						15	150	35	35	70	25	537
						30	100	40	40	80	25	539
						40	85	40	40	80	25	539
						-	-	10	10	12	-	115
 max - 177 LL	14,00-16,00	15R-24R 16,5 - 39,5V-47,5V	44,5V-60,5V	55,5V-62,5V	42,5V-49,5V	10	20	12	12	12	8	531
						10	50	15	15	25	10	533
						10	90	20	20	30	15	535
						20	60	20	20	30	15	535
						12	110	25	25	40	20	537
						25	70	25	25	40	20	537
						10	160	30	30	50	25	539
						15	120	30	30	50	25	539
						30	80	40	40	60	25	541
						20	130	40	40	60	25	541
						40	80	40	40	60	25	541
						15	170	40	40	70	30	543
45	100	40	40	70	30	543						

Ref. No.	RAD	max
512 115R	115	70x 90
512 531R	531	80 x 80
512 533R	533	80 x 100
512 535,2	535	80 x 110
512 539R	539	80 x 110
512 539,2	539	80 x 110
512 541,2	541	80 x 120
512 543,2	543	80 x 130

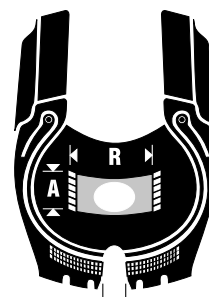
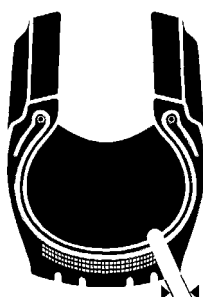
Skadetabel



RAD 500 serien



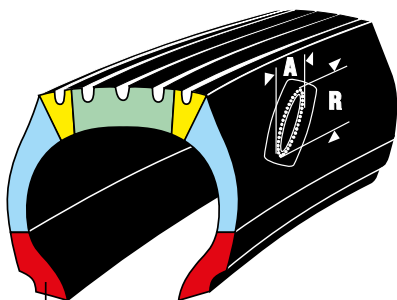
Ikke reparerbar zone



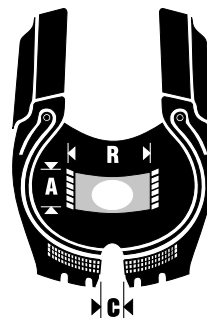
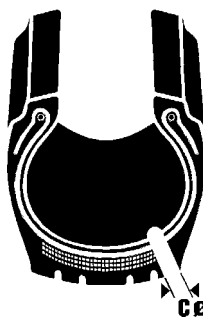
Serie 100	Serie 95-90	Serie 85-80	Serie 75-70	Serie 65-60	Serie 55-45	①		②			SØ	RAD				
						A	R	CØ	A	R						
8.3-12.4 180-270	230/-290/	275/-320/	300/-360/	320/-340/	-	-	-	12	12	12	-	115				
						20	20	20	20	30	10	120				
						20	55	20	20	40	10	124				
						45	65	45	45	55	25	581				
						65	50	65	65	75	45	583				
						60	100	90	70	90	160	85	85	115	60	585
						115	120	-	-	10	10	10	-	115		
13.5-18.4 12-15	300/-400/	335/-420/	375/-520/	420/-540/	600/-650/	10	25	15	15	15	10	120				
						15	60	15	15	30	10	124				
						45	60	40	40	50	20	581				
						60	50	60	60	70	40	583				
						60	95	85	70	85	150	80	80	110	55	585
						110	115	110	210	150	165	125	125	165	80	587
						10	20	10	10	10	10	10	120			
						12	50	10	10	20	10	124				
						45	60	30	30	50	15	581				
						60	50	60	90	45	45	70	35	583		
20.8-30.5	420/-500/	460/-650/	540/-710/	600/-800/	700/-1050/	80	70	80	145	70	70	110	50	585		
						105	110	105	200	105	105	165	70	587		
						140	160	135	280	135	135	210	-	589		
						170	220	-	-	-	-	-	-	-	-	-

Ref. No.	RAD	
512 1159	115	115 x 90
512 1207	120	120 x 105
512 1245	124	124 x 120
512 5810	581	200 x 105
512 5830	583	250 x 120
512 5850	585	300 x 135
512 5870	587	400 x 160
512 5890	589	500 x 240

Skadetabel



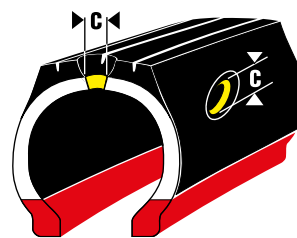
Ikke reparerbar zone



	Serie 100-90 Serie 85-80 Serie 75-70 Serie 65-60 Serie 55-45					A R C A R S RAD						
	A	R	C	A	R	S	RAD					
min - 122 Lt	6.00 - 7.50	9 R - 10 R 245/ - 265	205/ - 225/	245/ - 265/	-	-	10	10	10	-	115	
					15	30	15	15	15	10	531	
					10	75	20	20	30	12	533	
					20	60	25	25	40	15	535	
					20	90	25	25	40	15	535	
					30	60	25	25	40	15	535	
					-	-	15	15	15	-	225	
					-	-	8	8	8	-	115	
					12	30	15	15	15	10	531	
					10	75	20	20	30	15	533	
8.25 - 10.00 225/ - 245/	9 R - 10 R 245/ - 265/	245/ - 265	275/ - 315/	-	-	10	10	10	-	115		
				12	30	15	15	15	10	531		
				10	75	20	20	30	15	533		
				20	60	20	20	30	15	533		
				20	90	30	30	50	20	535		
				25	80	30	30	50	20	535		
				10	140	35	35	70	25	537		
				25	120	35	35	70	25	537		
				35	80	35	35	70	25	537		
				-	-	18	18	25	-	225		
-	-	25	25	35	-	235						
-	-	40	40	60	-	245						
-	-	8	8	8	-	115						
12	25	12	12	12	10	531						
12	65	20	20	30	12	533						
20	50	20	20	30	12	533						
15	90	25	25	50	15	535						
25	70	25	25	50	15	535						
15	130	35	35	70	25	537						
35	70	35	35	70	25	537						
15	150	40	40	80	25	539						
30	100	40	40	80	25	539						
40	85	40	40	80	25	539						
-	-	15	15	25	-	225						
-	-	25	25	35	-	235						
-	-	40	40	60	-	245						
10	20	12	12	12	8	531						
10	50	15	15	25	10	533						
10	90	20	20	30	15	535						
20	60	20	20	30	15	535						
12	110	25	25	40	20	537						
25	70	25	25	40	20	537						
10	160	30	30	50	25	539						
15	120	30	30	50	25	539						
30	80	30	30	50	25	539						
20	130	40	40	60	25	541						
40	80	40	40	60	25	541						
15	170	40	40	70	30	543						
45	100	40	40	70	30	543						
-	-	15	15	15	-	225						
-	-	25	25	25	-	235						
-	-	40	40	40	-	245						

Skadetabel

P.N DIAGONAL



Ikke reparerbar zone



C		PR PLY RATING идент. слојности	-4	6-8	10-12	14-16	18-20	22-24	50%		
max. mm	max. inch								-12	14-18	20-24
10	3/8"	PN-Nr.	02	02	03	03	04	04	02	03	03
15	1/2"	PN-Nr.	03	03	04	04	05	05	02	03	04
25	1"	PN-Nr.	03	04	05	06	06	06	03	04	05
35	1 3/8"	PN-Nr.	04	04	05	06	07	07	03	04	05
50	2"	PN-Nr.	05	05	06	07	08	08	05	05	06
75	3"	PN-Nr.	-	-	07	07	09	09	06	06	07
100	4"	PN-Nr.	-	-	08	08	09	010	07	07	08
125	5"	PN-Nr.	-	-	-	010	010	-	-	08	08



C		PR PLY RATING идент. слојности	-6	8-10	12-14	16-18
max. mm	max. inch					
25	1"	PN-Nr.	020	020	020	020
50	2"	PN-Nr.	020	020	021	023
75	3"	PN-Nr.	020	023	023	024
125	5"	PN-Nr.	021	024	024	025
175	7"	PN-Nr.	022	025	025	-

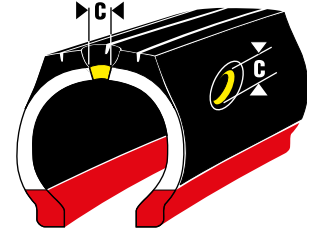


C		PR PLY RATING идент. слојности	-8	10-12	14-16	18-20	22-24
max. mm	max. inch						
25	1"	PN-Nr.	040	041	041	042	042
50	2"	PN-Nr.	040	041	042	042	-
75	3"	PN-Nr.	-	042	042	-	-

UP Universal Patch	C max. mm	UP 3	UP 3	UP 3
		UP 4.5	UP 4.5	UP 4.5
-T	3	UP 3	UP 3	UP 3
	4.5	UP 4.5	UP 4.5	UP 4.5
-H-V	6	-	UP 6	UP 6
	3	UP 3	-	-
-W-ZR	4.5	UP 4.5	-	-
	6	-	UP 6	-
-Truck	3	-	UP 3	UP 3
	4.5	-	UP 4.5	UP 4.5
	6	-	UP 6	UP 6
	8	-	UP 8	-



PN-OTR serie
Off the road



Ikke reparerbar zone



C		PR	10-14	16-20	22-26	28-32	34-38	40-44	46-50	52-58	60-
max. mm	max. inch	PLY RATING идея слоёвности									
15	1/2"	PN-Nr.	050	050	050	050	050+	050+	050+	050+	050+
25	1"	PN-Nr.	050	050	050	050+	050+	050+	050+	052	052
50	2"	PN-Nr.	050	050	050	050+	052	052	052+	054	054
75	3"	PN-Nr.	050	050+	052	052	052	052+	054	054+	056
100	4"	PN-Nr.	052	052	052	052+	054	054+	056/052+	056/052+	056/052+
125	5"	PN-Nr.	052	052+	052+	054	054+	056+	056/052+	056+/054	056+/054+
150	6"	PN-Nr.	052	054	054	054+	054+	056/052	056+/054	056+/054	058/056
175	7"	PN-Nr.	052	054	054	054+	056+	056+/052	058+/054	058+/054	058+/056
200	8"	PN-Nr.	-	054	056	056+	058+	056+/052	058/056	058+/056	060/056+
225	9"	PN-Nr.	-	-	056	056+	058+	058/054	058+/056	060/056	060/056+
250	10"	PN-Nr.	-	-	056	056+	058/052	058/054	060/056	060/056+	060/056+

C		PR	10-14	16-20	22-26	28-32	34-38	40-44	46-50	52-58	60-
max. mm	max. inch	PLY RATING идея слоёвности									
50	2"	PN-Nr.	050	050	050	050+	052	052	052+	052+	052+
100	4"	PN-Nr.	050	050	052	052	052+	052+	054	054+	054+
150	6"	PN-Nr.	052	052	054	054	054	054	054+	054+	056 S+
200	8"	PN-Nr.	-	054	054	054	054	056 S+	056 S	056 S+	058 S+
250	10"	PN-Nr.	-	-	054	056 S	056 S	056 S+	056 S+	058 S	058 S+



EQUAL

FLEXX™



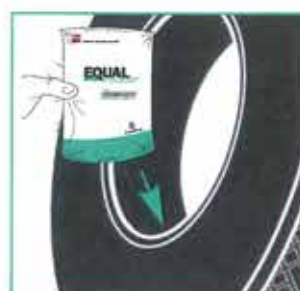
Installation Instructions

Before installing EQUAL FLEXX, read the quantity chart.

- Simply drop the EQUAL FLEXX bag into the tyre before mounting.
Do not tear or open bag.
- Mount the tyre on the wheel. Inflate and adjust the air pressure of the tyre.

Avoid over lubricating tire bead or installing EQUAL FLEXX in tyres filled with sealant. Contents are non-toxic, environmentally safe, and non-flammable.

EQUAL FLEXX A: 340g; B: 280g; C: 230g; D: 170g; E: 115g; F: 85g



Application Charts

Heavy Truck Tyres

TOP TYRE SIZES:

275/70 R22.5	295/60 R22.5	295/80 R22.5	315/60 R22.5	315/70 R22.5	315/80 R22.5	385/55 R22.5	385/65 R22.5
B/10 oz	A/12	A/12	A/12	A/12	A/12	A/12	A/12

Tread Width (mm)	Wheel Diameter (R)	Quantity
225 to 245	17.5"	D/6 oz
250 to 285		C/8
290 to 315	8	B/10
320 to 395	19.5"	A/12
400 to 445	22.5"	W/16
235 to 265		C/8
270 to 290		B/10
285 to 345		A/12
350 to 495		W/16

Tread Width (in)	Wheel Diameter (R)			
	17.5"	19.5"	22.5"	24.5"
9"	C/8 oz			
10"			B/10	
11"				A/12
12"				

Dual Wheel Positions: When using EQUAL FLEXX in dual wheel positions, use an additional 2 oz, except when rotating tyres to or from steer to drive or trailer wheel positions.

Light Truck Tyres

TOP TYRE SIZES:

215/75 R17.5	235/75 R17.5	265/70 R19.5	285/70 R19.5
F/3 oz	F/3	C/8	C/8

These FLEXX quantities apply only to LT (Light Truck) rated tyres with dual wheel positions on the drive axle and a 10,000 GVW rating (Class 3) or higher. Not for passenger vehicles.

Tread Width (mm)	Wheel Diameter (R)	Quantity
198 to 240	17.5"	F/3 oz
245 to 345	8	E/4
350 to 440	19.5"	D/6
445	(Light Truck)	C/8

Tread Width (in)	Wheel Diameter (R)
	17.5"
6.5" to 9"	F/3 oz
10"	E/4
11"	