

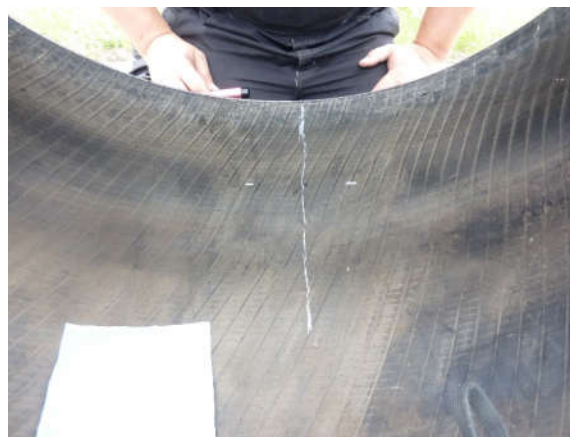


// ONE BRAND // ONE SOURCE // ONE SYSTEM

## Instruktion i indbygning af Radial lapper

Indvendigt i dækket  
tegnes der en  
centreringslinje radialt  
herover skadens midte.

*Dette er vigtigt for at lappen  
ikke efterfølgende ligger skævt  
i dækket.*



...viden til forskel



## Indbygning af Radiallapper

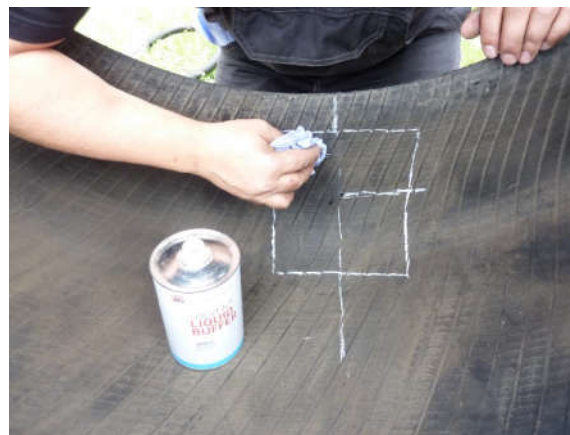
Der markeres ligeledes med en streg aksialt over skaden og lappen kan nu positioneres, med lappens midte centreret over skaden.

Lappens konturer tegnes op.



## Indbygning af Radiallapper

Området der skal raspes renses med Liquid Buffer, for at fjerne slipmidler, kridt og oxidation.



Klar til raspning.



## Indbygning af Radiallapper

Området raspes med raspeskål Ø 50 – 76 mm kn. 36 -46.

*Husk at anvende en slow-speed dækasper maks. 3000 rpm.*



Området børstes efterfølgende rent med metal børste.



## Indbygning af Radiallapper

Området udenfor den raspede overflade, rengøres med støvsuger.

*Ved anvendelse af luftstøvsuger, skal posen ligge udenfor dækket.*



Det raspede område indsmøres med SC/FD Fast-dry Cement.

Afvent tørretid.

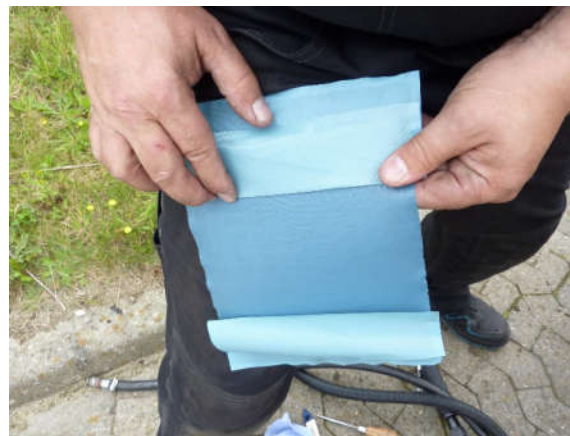
*Det anbefales altid at anvende SC/FD cement til lapper ved udeservice.*



## Indbygning af Radiallapper

Lappen klargøres til ilægning, ved at dele den for perforerede folie på midten, til ca. 1/3 af lappen bindegummi er blotlagt. Afslut gerne med en skarp kant, hvorefter folien lægges tilbage.

Lappen positioneres i dækket ved hjælp af de ydre markeringer.



## Indbygning af Radiallapper

Den allerede løsnede foliedel i toppen trækkes tilbage, og lappen trykkes fast an mod dækket.



Det samme foretages på den nedre del af lappen.



## Indbygning af Radiallapper

Lappen midte rulles fast an mod dækket med en 4 mm håndrulle.



Den resterende del fjernes nu fra toppen og dernæst for neden.





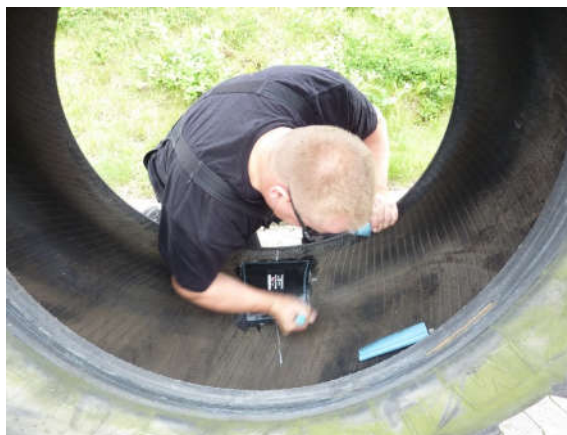


// ONE BRAND // ONE SOURCE // ONE SYSTEM

## Indbygning af Radiallapper

Hele lappen rulles nu fast an mod dækket fra midten og ud, for at undgå luftblærer.

Til sidst rulles lappens kanter.



Færdig arbejde!

*Lappes kanter, samt det raspede område der ikke er dækket af lappen, bør efterfølgende efterbehandles med Innerliner Sealer.*



...viden til forskel

