



// ONE BRAND // ONE SOURCE // ONE SYSTEM

Instruktion i nødtætning

Agro / EM

maks. 40 km/h

...viden til forskel





// ONE BRAND // ONE SOURCE // ONE SYSTEM

Baneskade Agro/ EM

Midlertidig tætninger på slangeløse Agro og EM dæk, klares med EM og AS Sealastic.

Sealastic har ekspansive vulkaniserende egenskaber og klarer skader på EM og Traktordæk op til 15 mm.

Er dækkets karkasse og bæltet af stål, anvendes en hårdmetals Carbide fræser, til åbning og afrunding af skaden. Til tekstilcord anvendes en raspesyl kn. 18 - 36



...viden til forskel





// ONE BRAND // ONE SOURCE // ONE SYSTEM

Baneskade Agro/ EM

Skaden åbnes og begrænses. Dvs. eventuelle flænger elimineres.

Skaden skal åbnes således at der er god plads til indføringsnålen.



Skaden efterraspes og smøres med cement SC/BL. (Blå cement.)
Anvend 6,5 mm håndraspe.



...viden til forskel

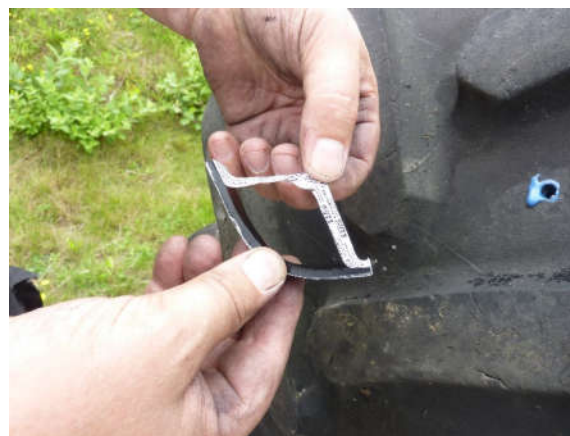


Baneskade Agro/ EM

Til propninger kan der med fordel anvendes SC/BL (blå) cement, der indeholder Ultra-accelerator og er tykkere i konsistensen.



Bøj Sealastic reparationslegemet og løsne folien fra midten.





// ONE BRAND // ONE SOURCE // ONE SYSTEM

Baneskade Agro/ EM

Dyp spidsen af indføringsnålen i cement og sæt Sealastic på som vist.

Det er vigtigt at der er cement på nålen, således at reparationslegemet let glider af, når nålen trækkes tilbage.



Reparationslegemet presses i skadeskanalen med reparationsnålen, til der er ca. 10 mm over dæk niveau. Slip nålen og vent ca. 10 sek.

Træk nålen ud.



...viden til forskel

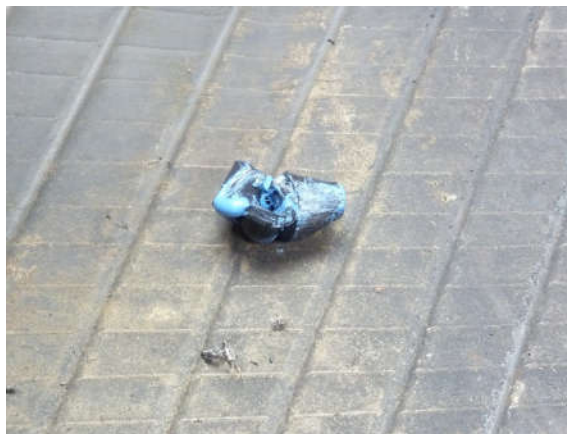


Baneskade Agro/ EM

I dette tilfælde er der
plads til 2
reparationslegemer .

*Det er vigtigt at de næste
reparationslegemer monteres
på siden af den første.*

Et kig indvendigt...



Baneskade Agro/ EM

Vent ca. 15 min. Til cementen er påbegyndt hærkning. Skær udvendigt af ca. 1 – 2 mm over dæk niveau.



Færdigt arbejde!...

