



// ONE BRAND // ONE SOURCE // ONE SYSTEM

Ny lov vedr. reparation af dæk pr. 1. januar 2018:



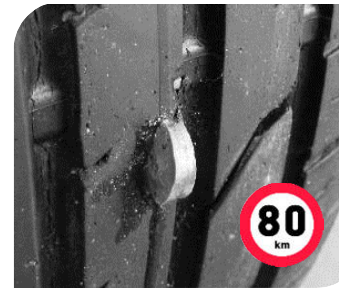
Færdselsstyrelsen
Danish Road Safety Agency

Vejledning for syn af køretøjer 8.02.001

Her er det hurtige overblik:

Nødtætning:

Det er tilladt, at foretage en nødtætning af dæk til person- og varebiler, op til Load Index 122. Efter nødtætning må bilen køre en maks. distance på 80 km. til nærmeste kvalificeret reparatør, med en hastighed på maks. 80 km/t. Herefter skal der udføres en permanent dækreparation, eller dækket skal udskiftes.



Permanent reparation:

Ved permanent reparation, **skal** dækket tages af fælgen for inspektion. Reparationen skal foruden den begrænsede skadeskanal, omfatte dækkets indvendige side, også kaldet innerliner. Reparationen **skal** føre dækket tilbage til **fejlfri tilstand**, dvs. at dækket efterfølgende **skal** kunne anvendes ved samme belastning og hastighed, som da dækket var nyt.



Præventiv tætning:

Tilførsel af tætningsmidler, må kun ske på dæk der anvendes på køretøjer med en maks. hastighed på 40 km/t.

Mere information på: www.branchevejledning.dk

