



# Brugsanvisning PREMA ATV KIT

Anvendes til udefra tætning af ATV og slangeløse IMP dæk maks. 40 km/t.

## Reparationslegemer

Indføringsnål

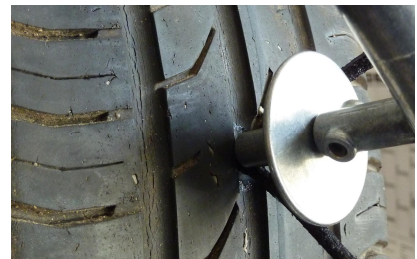


Rival

Silikonefedt



Fjern skades  
forvolderen



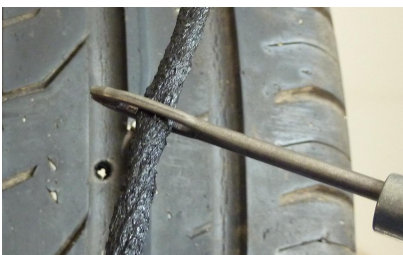
Nålen trykkes i bund



Skaden åbnes med  
rivalen



Fyldning monteret



Reparations legemet  
Monteres på nålen

Overskydende  
fyldning skæres plant  
med dækket



Dyp spidsen af nålen i  
silikonefedtet

Færdig. Tjek for  
tæthed

